

CANON

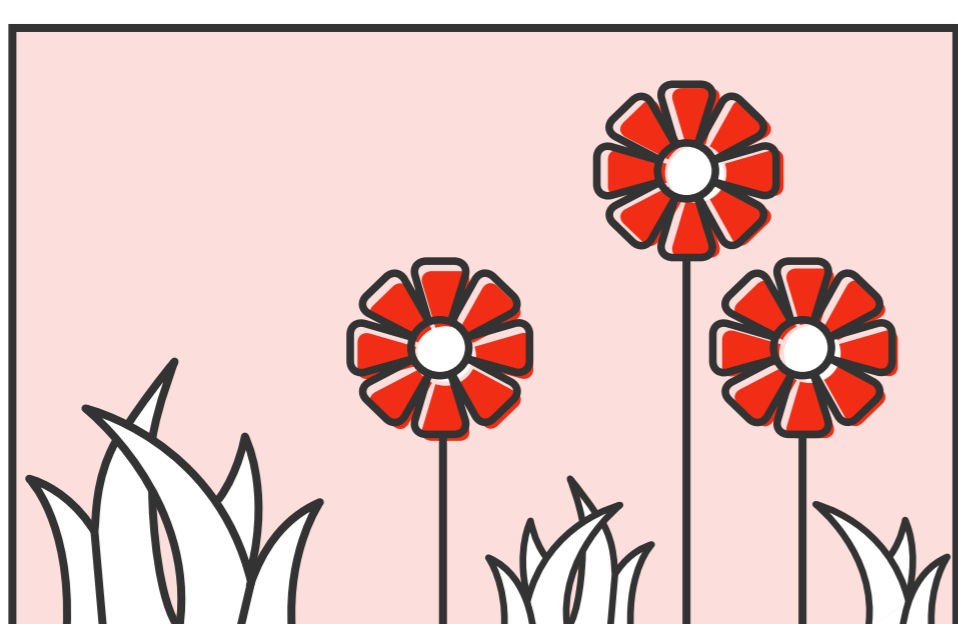
QUY TẮC SỐ LẺ HAY QUY TẮC ĐỐI XỨNG

Ảnh của bạn có bị nhàm chán hoặc thiếu tâm điểm đặc sắc? Chúng có bị lọt thỏm giữa hàng triệu bức ảnh được đăng lên mạng mỗi ngày? Hoặc bạn chỉ đơn giản đang muốn nâng cao kỹ năng nhiếp ảnh của mình lên một cấp độ mới? Hãy sáng tạo ra những bức ảnh tuyệt đẹp sử dụng các kỹ thuật tạo bố cục như Quy tắc Số lẻ và Quy tắc Đối xứng. Học cách áp dụng thành thạo hai kỹ thuật này để tạo ra những bức ảnh cân đối và thỏa mãn về mặt thẩm mỹ cho người xem.

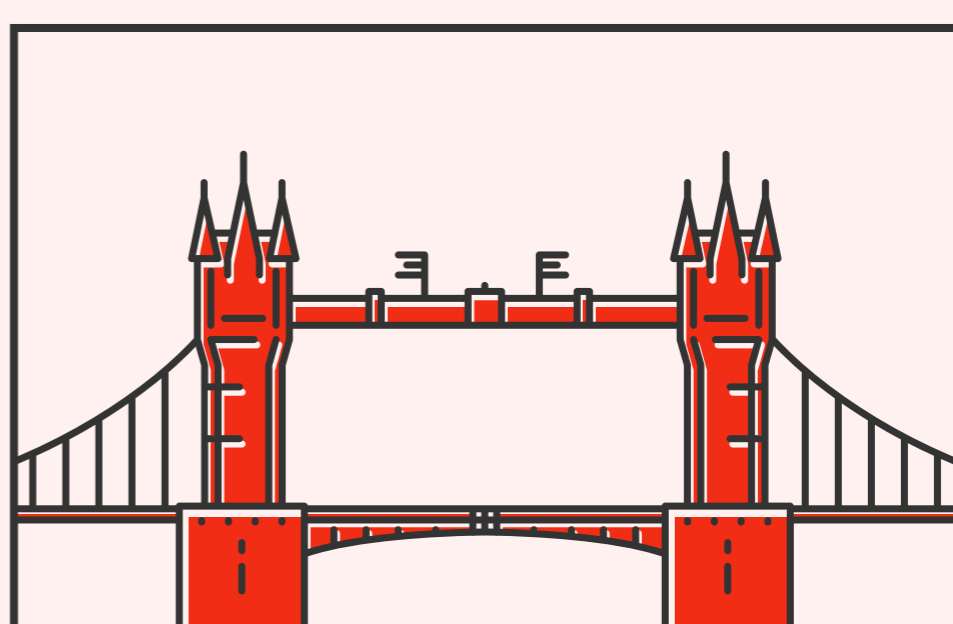
QUY TẮC SỐ LẺ

QUY TẮC ĐỐI XỨNG

CÁC QUY TẮC NÀY LÀ GÌ?

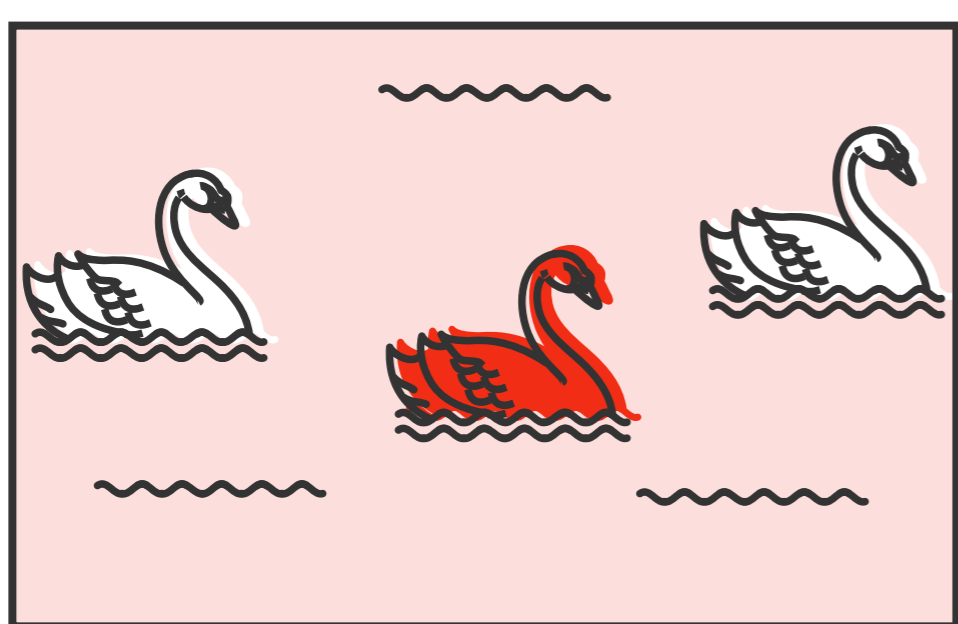


Kỹ thuật này bao gồm lên bố cục một bức ảnh chứa số chủ thể lẻ ở tiền cảnh, thường là 3 chủ thể.



Một bức ảnh đối xứng khi một bên của nó cân bằng hoặc phản chiếu bên còn lại. Nếu bạn tìm thấy sự đối xứng trong chủ thể đang chụp, nhấn mạnh khía cạnh này bằng cách đặt chủ thể vào trung tâm bức ảnh để người xem chú ý ngay lập tức đến nó.

TẠI SAO NÊN SỬ DỤNG CÁC QUY TẮC NÀY TRONG NHIẾP ẢNH



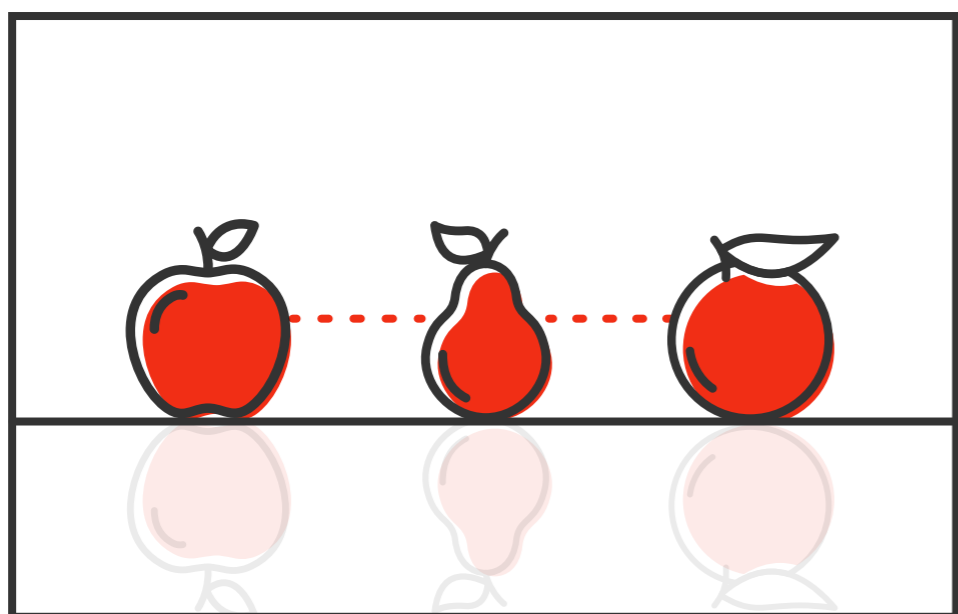
Mắt người có xu hướng di chuyển về điểm trung tâm của một nhóm. Bố cục gồm số chủ thể lẻ sẽ tạo ra một trung tâm. Điều này cho phép người xem xác định chủ thể chính trước khi hướng mắt họ qua toàn bộ bức ảnh.



Sự đối xứng tạo nên một bố cục bắt mắt vì nó thêm vào sự cân bằng thị giác và sự hài hòa cho bức ảnh. Đây cũng là một trong những cách đơn giản nhưng tuyệt vời nhất để tạo bố cục một tấm ảnh.

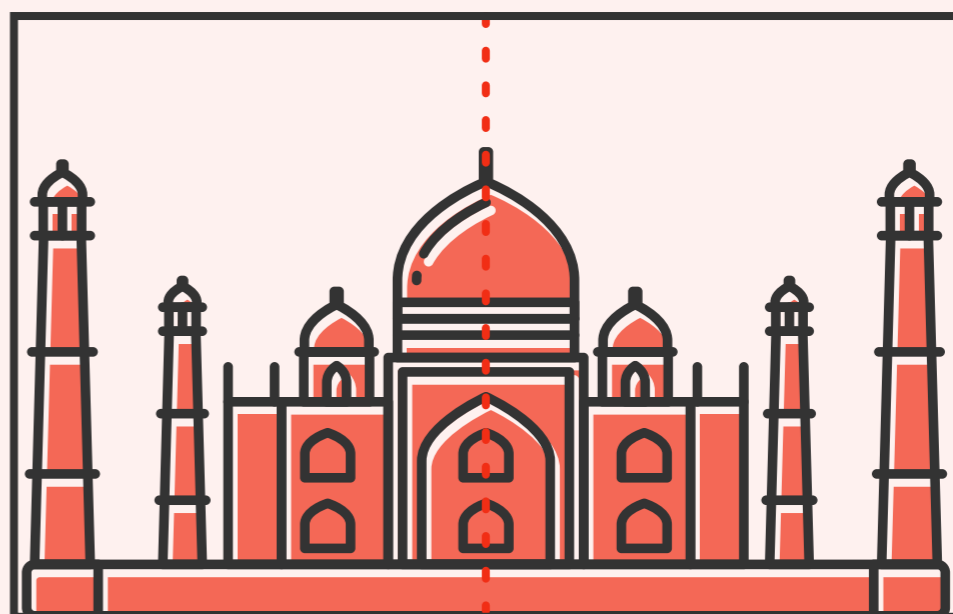
CÁCH LÊN BỐ CỤC BỨC ẢNH

ĐẶT CẠNH NHAU



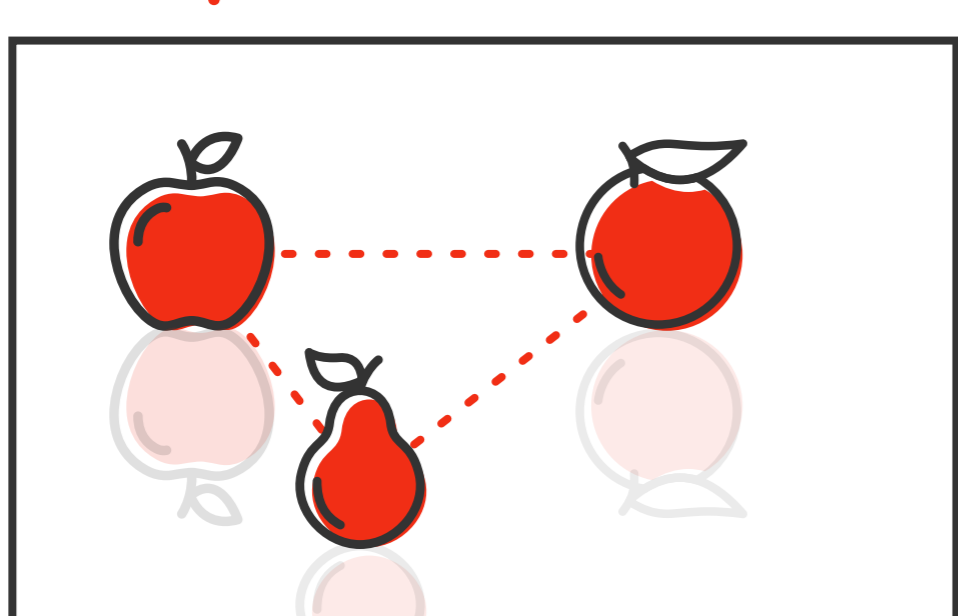
Sắp xếp các chủ thể theo cách thú vị như đặt chúng cạnh nhau. Hai chủ thể ở ngoài cân bằng tiêu điểm ở trung tâm.

ĐỐI XỨNG DỌC



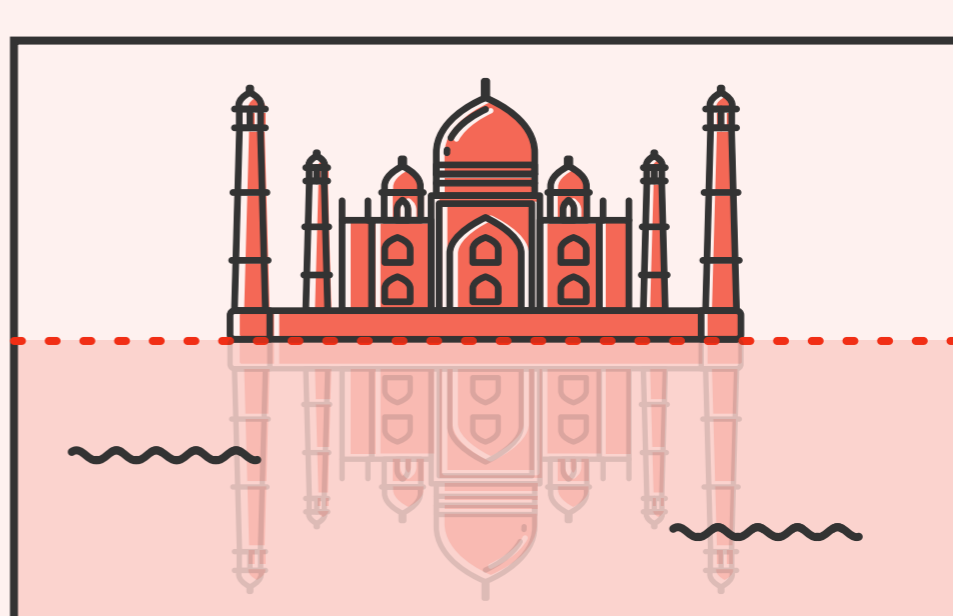
Đường thẳng chạy dọc từ trên xuống ngay chính giữa chủ thể tạo nên hai phần trái phải giống nhau. Tìm những vật thể có đường đối xứng dọc như chi tiết kiến trúc, cửa, đường đi, cây cối, v.v.

TẠO HÌNH TAM GIÁC



Bạn cũng có thể sắp xếp chủ thể thành một hình tam giác. Với số lượng chủ thể lớn hơn có thể chia thành 3 nhóm, tạo nên sự liên kết tốt hơn cho bố cục.

ĐƯỜNG CHÂN TRỜI



Đường thẳng chạy ngang giữa chủ thể từ trái sang phải tạo nên hai phần trên và dưới. Tìm kiếm những vật thể có đường chân trời ngang như hình phản chiếu trên nền trời hoặc trên bờ biển.