

CANON

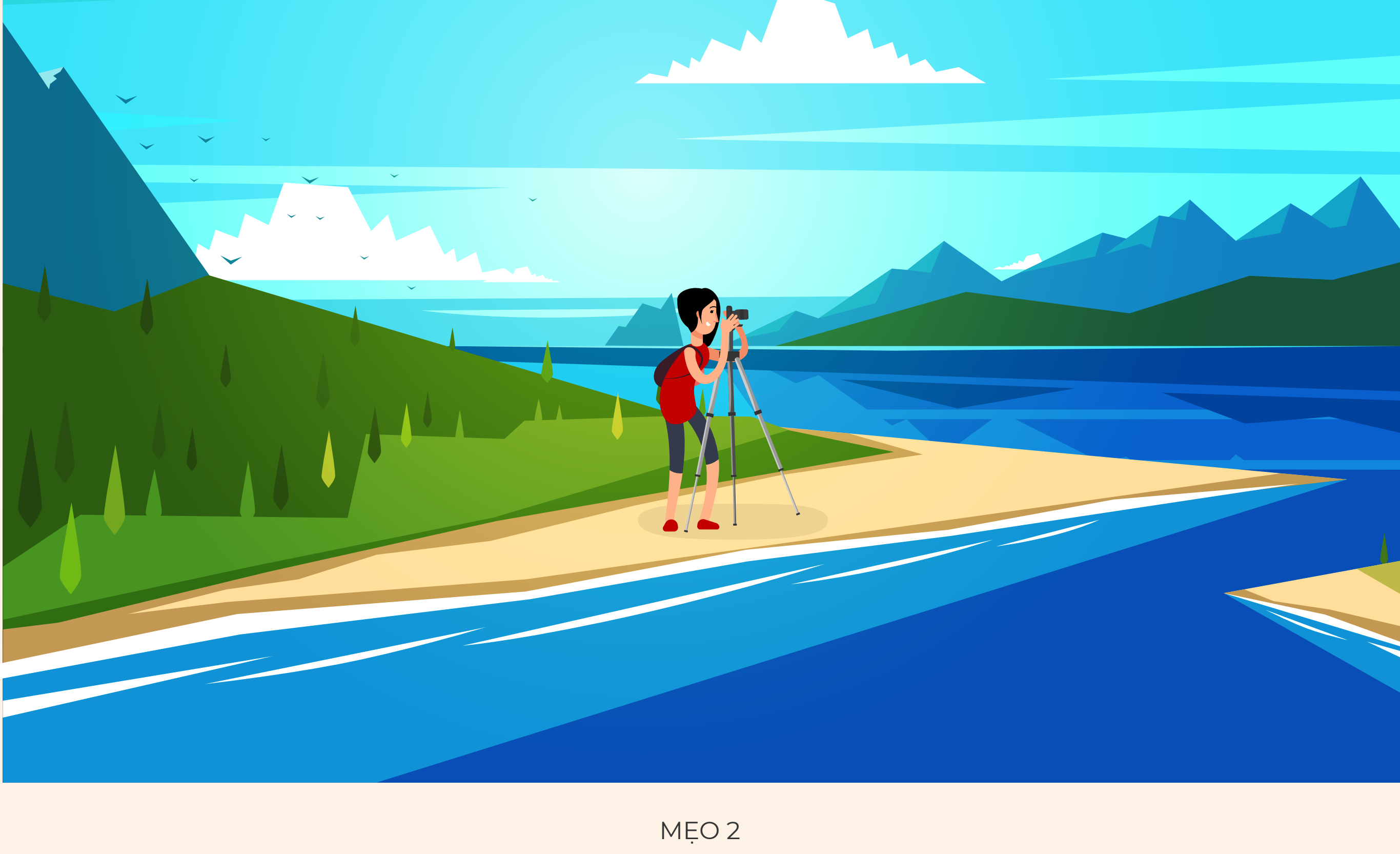
HÀNH TRANG CƠ BẢN CHO CHỤP ẢNH PHONG CẢNH

Đang du lịch đâu đó với khung cảnh tuyệt đẹp trong kì nghỉ? Hay có thể bạn luôn muốn chụp những thước hình mặt trời lặn hoàn hảo. Sau đây là một vài quy tắc đơn giản mà bạn có thể làm theo khi chụp ảnh phong cảnh để đảm bảo rằng bạn có được những bức hình “nghìn like” trên Instagram.

MẸO 1

SỬ DỤNG THIẾT BỊ PHÙ HỢP

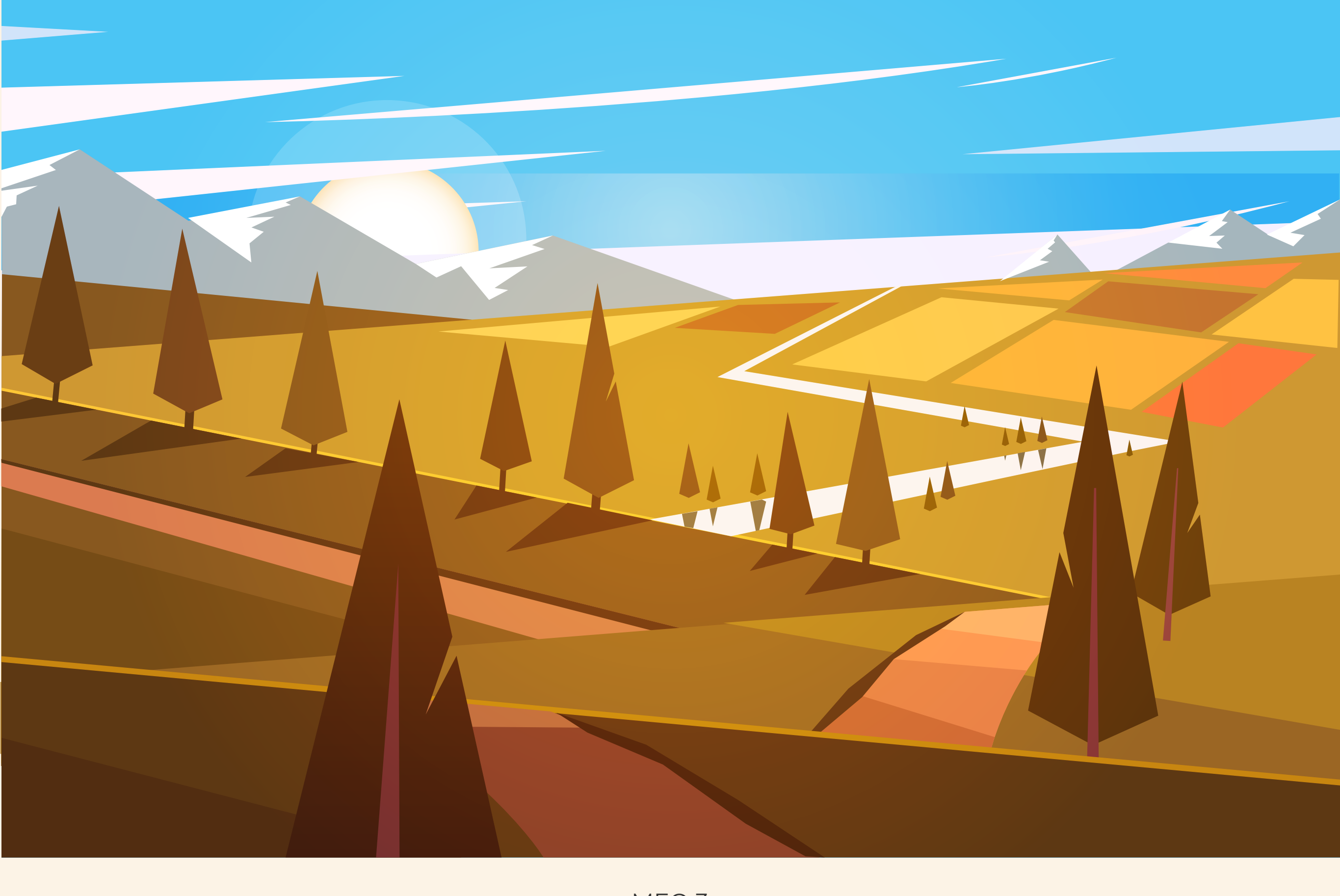
Mang theo một chiếc máy ảnh không gương lật như máy ảnh Canon EOS M50 một ống kính góc rộng như EF-M11-22mm f / 4.5-6.3 IS STM để chụp những bức hình phong cảnh với chi tiết rõ nét và màu sắc phong phú. Để tránh ảnh bị mờ, hãy trang bị một chân máy để giúp bạn chụp chuyển động của các đám mây hoặc cầu nước, khi bạn cần phơi sáng lâu và tốc độ màn chụp thấp. Dùng một kính lọc cường độ trung bình (ND) để giúp giảm bớt ánh sáng và có mức phơi sáng phù hợp trong điều kiện quá sáng.



MẸO 2

CHỤP VÀO KHUNG GIỜ VÀNG

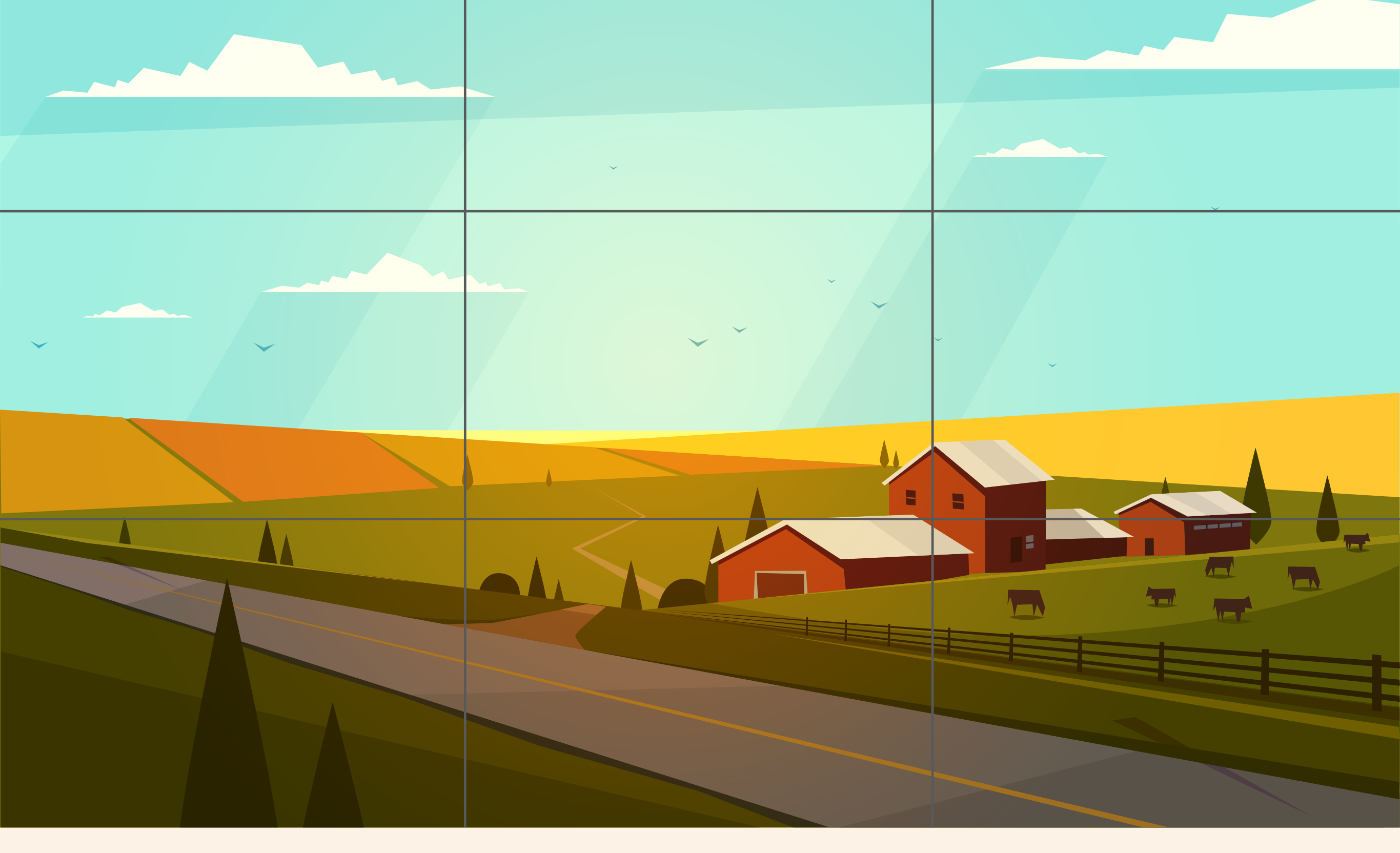
Sau bình minh và trước lúc hoàng hôn là thời gian tốt nhất cho việc chụp phong cảnh – ánh sáng dịu đi và đỡ chói hơn trên chủ thể. Màu sắc nổi bật và độ tương phản thì tuyệt vời hơn.



MẸO 3

LƯU Ý VỀ BỐ CỤC

Thu hút chú ý của người xem với những bức ảnh chụp phong cảnh của bạn bằng cách dùng những kĩ thuật chỉnh bố cục. Ví dụ, việc có một tiêu điểm sẽ giúp hướng mắt người xem đến chủ thể trong bức ảnh. Hoặc dùng các đường chéo để tạo chuyển động bằng việc tạo ra các điểm tập trung, và nhấn mạnh vào khoảng cách giữa các vật thể ở trước và sau để thêm chiều sâu.



MẸO 4

TÌM MỘT PHÒNG NỀN RỘNG

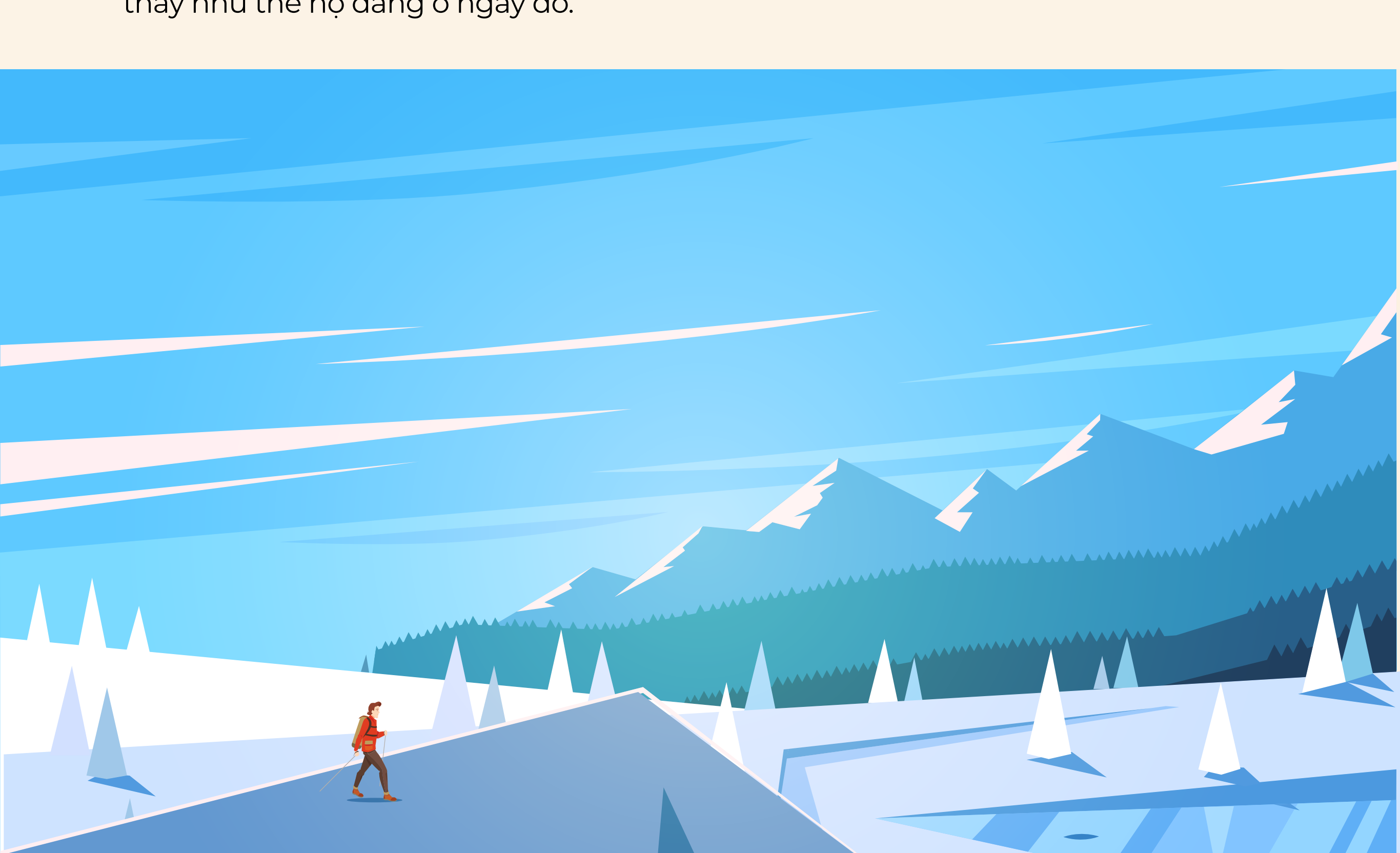
Có thể là một đại dương lấp lánh hay một cánh đồng bao la, hãy đi ra ngoài và tìm một phòng nền rộng đủ để đắm mình vào. Hoặc đi lên đỉnh núi và ghi lại khung cảnh hùng vĩ ấy với chiếc máy ảnh của bạn.



MẸO 5

PHỐI CẢNH VỚI NGƯỜI

Thêm một người vào bức ảnh mang lại cho người xem một trải nghiệm cuộc sống và mở rộng những bức ảnh bạn chụp. Và điều này cũng giúp họ dường như được sự tráng lệ của khung cảnh và có cảm giác như bước vào khung cảnh và cảm thấy như thể họ đang ở ngay đó.



MẸO 6

NẮM RÕ ĐỘ SÂU TRƯỜNG ẢNH

Một độ sâu trường ảnh rộng giúp bạn chụp những bức hình phong cảnh tuyệt đẹp khi hầu hết bức ảnh đều sắc nét. Hợp sáng tạo với việc dùng độ sâu trường ảnh của bóng đổ để giữ cho chủ thể sắc nét trong khi phần còn lại của bức ảnh được làm mờ.



DÙNG NHỮNG MẸO ĐƠN GIẢN NÀY ĐỂ CHỤP NHỮNG THƯỚC HÌNH PHONG CẢNH MANG BẠN TRỞ LẠI NƠI MÌNH TỪNG ĐẶT CHÂN.

www.snapshot.canon-asia.com