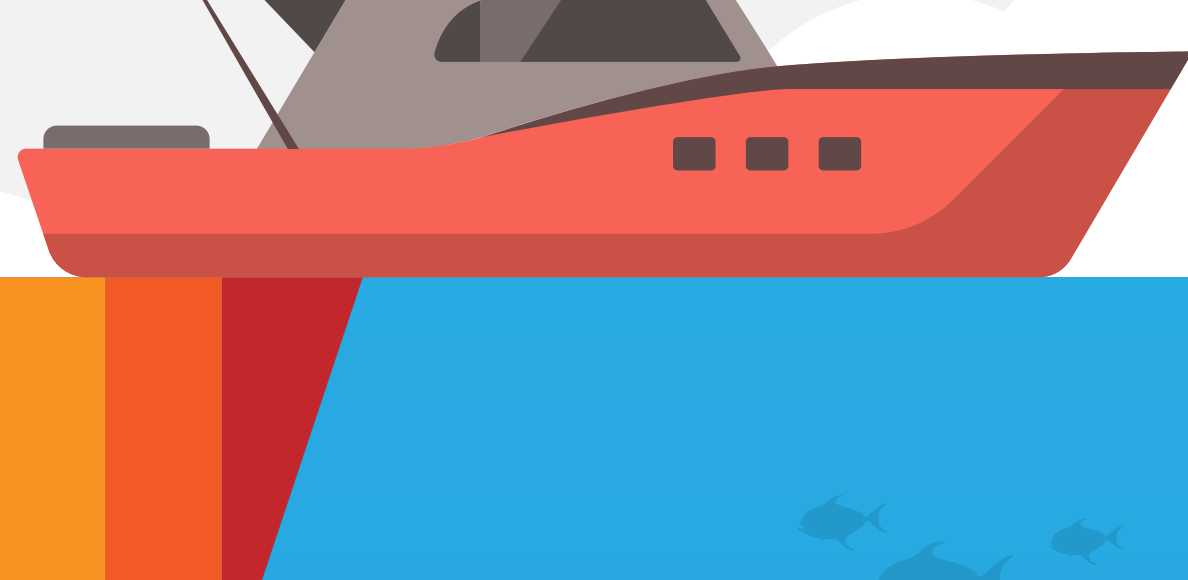


CANON

CHỤP ẢNH DƯỚI NƯỚC: LÀM THẾ NÀO ĐỂ HIỆU CHỈNH MẮT MÀU DƯỚI NƯỚC

Thiếu sáng do độ sâu làm thay đổi cảm nhận màu dưới nước. Hãy tìm hiểu thêm về hiện tượng mất màu dưới nước và cách khắc phục.

MẮT MÀU DO ĐỘ SÂU



5M

Màu đỏ biến mất

10M

Màu cam biến mất

20M

Màu vàng biến mất

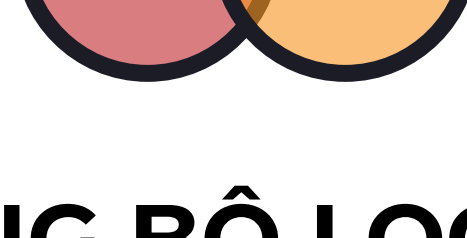
30M

Màu xanh lá biến mất

60M

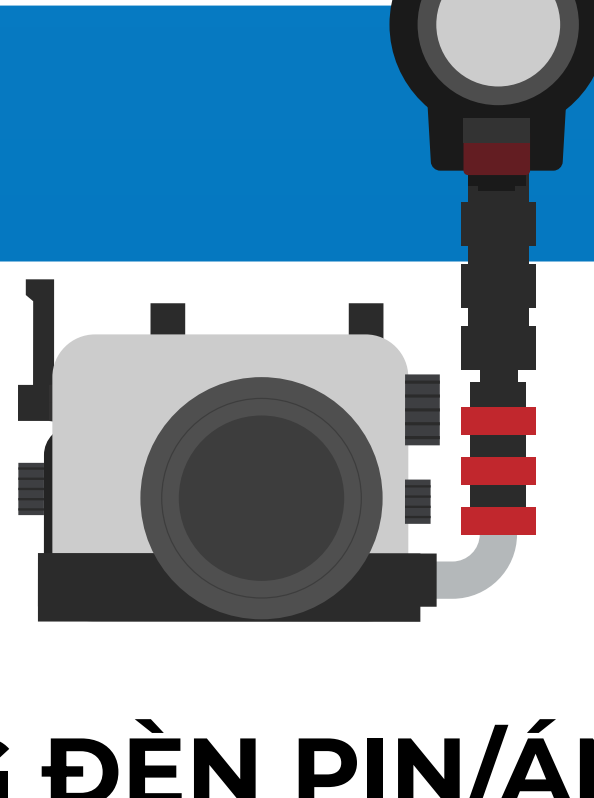
Màu xanh da trời bắt đầu bị hấp thụ

BẠN CÓ THỂ LÀM GÌ



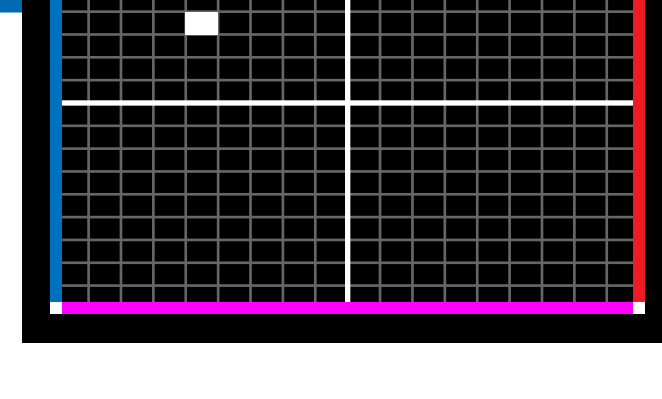
SỬ DỤNG BỘ LỌC BÙ MÀU

Việc mất màu từ từ có thể được khắc phục với các bộ lọc bù màu. Sử dụng bộ lọc màu bổ sung và gắn lên ống kính. Dụng cụ này cho phép hệ thống cân bằng trắng của máy ảnh phát hiện màu, ví dụ như màu đỏ và điều chỉnh cân bằng trắng theo đó. Cách này hiệu quả hơn ở những môi trường sáng, ví dụ như vùng nước nông.



SỬ DỤNG ĐÈN PIN/ÁNH SÁNG NHẤP NHÁY DƯỚI NƯỚC

Bạn càng lặn sâu, màu càng bị tối và ngược lại, màu càng sáng. Bằng cách sử dụng đèn flash hoặc ánh sáng của đèn pin, bạn có thể làm sáng đối tượng và giúp màu sắc và độ rung sống động hơn.



CÀI ĐẶT CÂN BẰNG TRẮNG BẰNG TAY

Báo cho máy ảnh của bạn biết nhiệt độ màu bạn muốn chụp (màu trung tính) bằng cách điều chỉnh cân bằng trắng bằng tay. Cài đặt này phải được điều chỉnh khi xuống mỗi vài mét để bảo đảm màu chính xác. Ngoài ra, bạn có thể chụp ảnh với thẻ trắng để điều chỉnh màu và sau đó mới chụp đối tượng của bạn.



HIỆU CHỈNH MÀU HẬU KỲ

Nếu màu ảnh của bạn quá xanh lá hoặc xanh da trời, hãy điều chỉnh màu bằng phần mềm chỉnh ảnh. Chụp ảnh với định dạng THÔ giúp bảo đảm hiểu rõ tất cả dữ liệu máy ảnh, từ đó mang lại cho bạn khả năng điều khiển tốt hơn đối với khoảng màu, cân bằng trắng, tông và độ phơi sáng.

HIỆU CHỈNH MÀU ẢNH CHỤP DƯỚI NƯỚC TRONG HOẶC SAU KHI LẶN

www.snapshot.canon-asia.com