

CANON

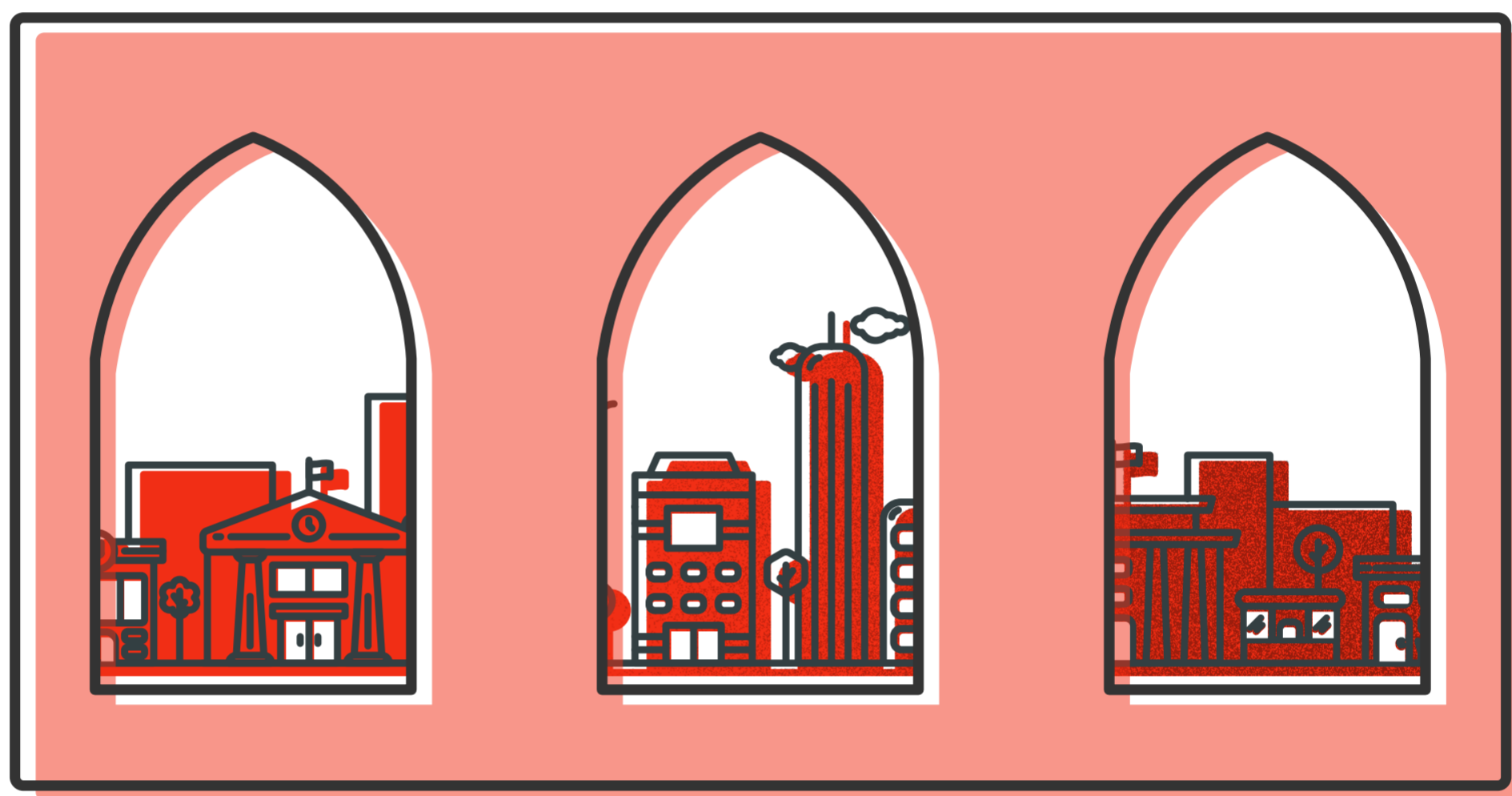
為旅行照片添加邊框的 創意方式

添加邊框是一種流行的構圖內技巧，
透過添加焦點來強化拍攝對象，
讓觀者確切地知道該看哪裡。

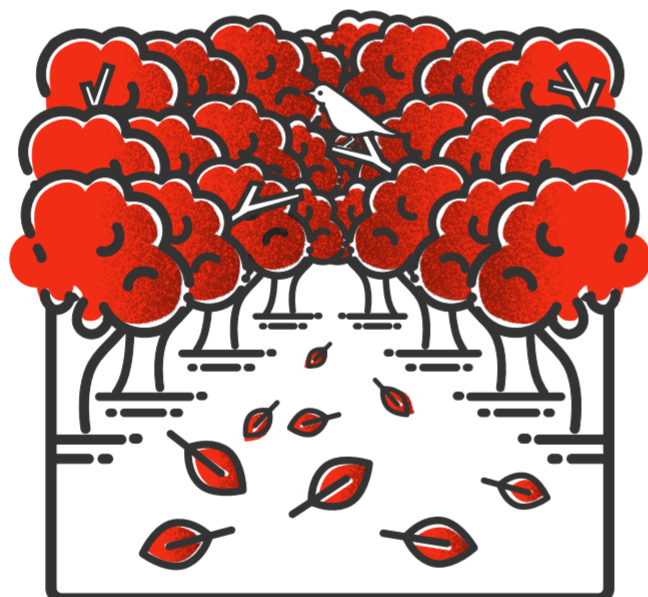
學習如何掌握這項技巧，使旅行照片更加有趣悅動。

是什麼 | 本文將告訴你在攝影中添加邊框需要知道技巧

添加邊框時，在場景中用某物覆蓋圖像的其他部分，
將焦點集中到物件上。邊框隨處可見——從樹幹等自然
元素到光與影，還有用人手創造出來的意想不到的事物排列。



為什麼 | 為照片添加邊框的 3 個理由



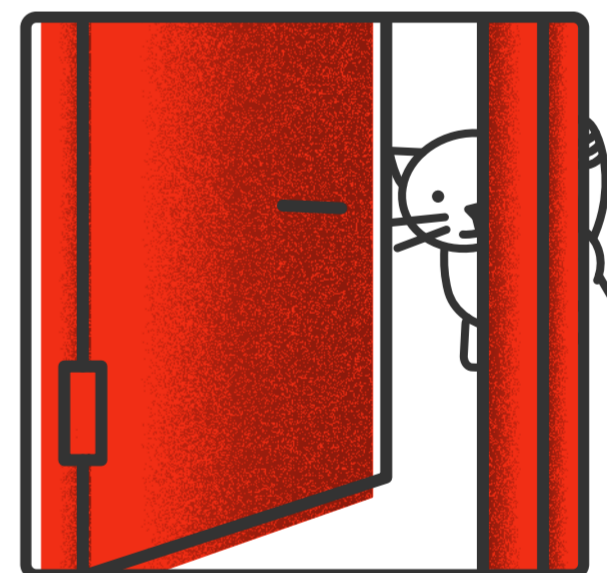
提供背景

這張圖片以茂密的
樹木和樹葉為
邊框，表明照片拍
攝時正值秋高氣爽
的季節。



帶入焦點

添加邊框不僅可以
在照片中引導觀者
的視線，而且創造
出一種連續流動的
效果，使觀者的視
線在照片上停留的
時間更長。



增加神秘氣氛

借助於巧妙的添加
邊框技巧，你的觀
者就會想要知道或
者想像邊框下面的
內容。

怎麼做 | 鏡頭構圖時添加邊框的 3 種方式



運用建築元素

尋找拱門、門道或
任何能夠為拍攝提
供“視窗”的區域。
這種方法適用於
城區或郊區觀光
遊覽。



運用光與影

光與影有助於隔離
拍攝對象，確保其
在照片中作為最重
要的部分，而圖像
的其餘部分則會淡
入背景。



運用子畫框

在框架中加入子畫
框，以增加深度，
使觀者直視拍攝
對象。