

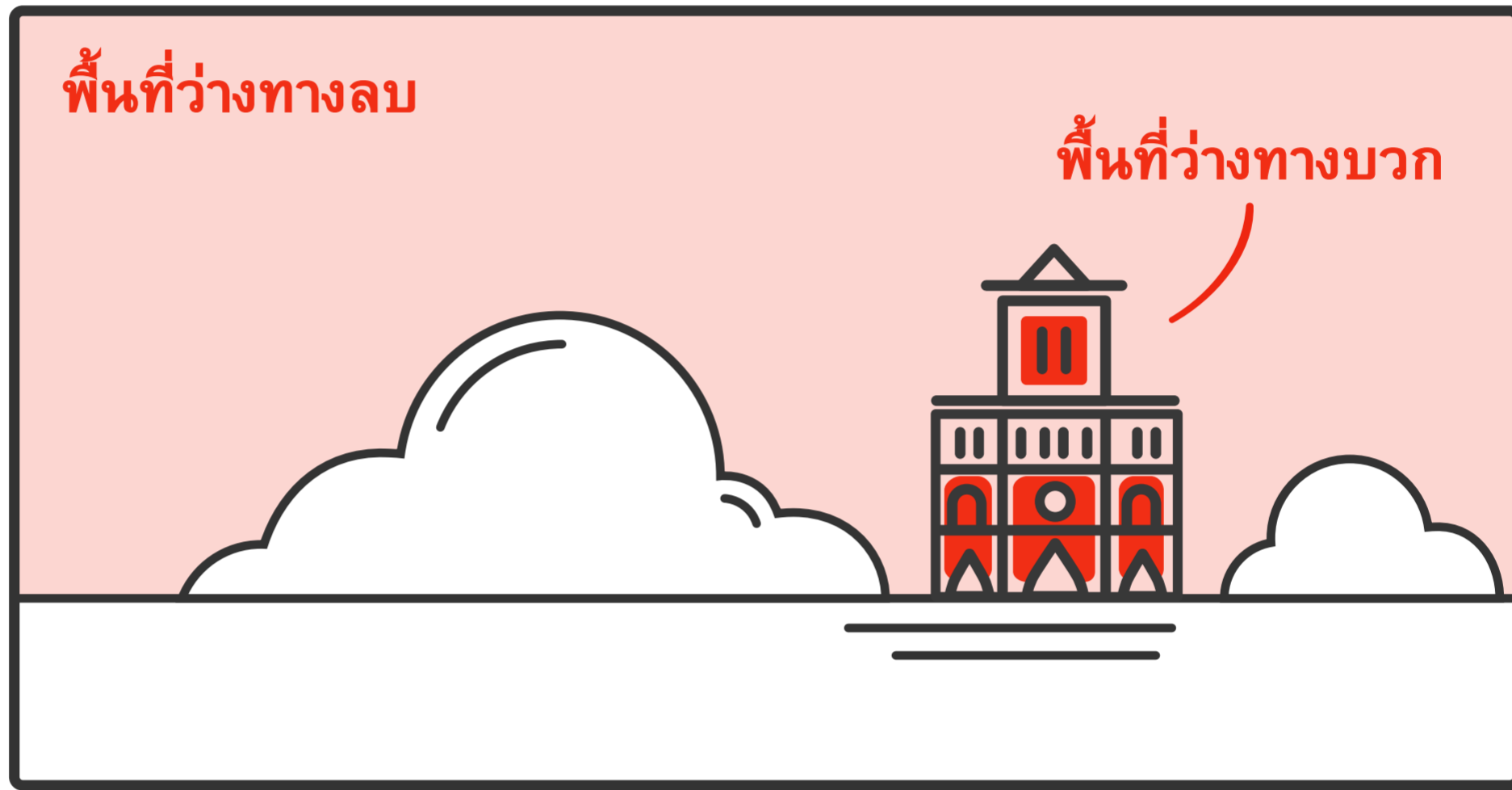
CANON

วิธีการใช้ **พื้นที่ว่าง** **กฎพื้นที่ว่าง** ในการถ่ายภาพงานแต่งงาน

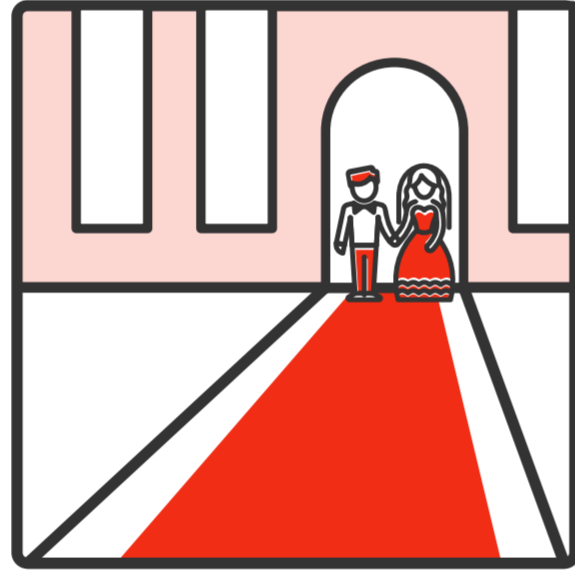
กฎพื้นที่ว่าง หรือบางครั้งเรียกว่า กฎการจับจ้อง เป็นกฎที่ดูว่าเราควรจัดระเบียบพื้นที่ว่างอย่างไรให้สัมพันธ์กับวัตถุหลักในภาพถ่าย โดยการใช้พื้นที่ว่างทางลบเพื่อทำให้วัตถุหลักของคุณโดดเด่นและดึงดูดความสนใจของผู้ดูโดยอัตโนมัติ คำถามคือ คุณจะใช้กฎพื้นที่ว่างเพื่อทำให้การถ่ายภาพงานแต่งงานออกมาดูดีที่สุดได้อย่างไร

กฎพื้นที่ว่างคืออะไร

เทคนิคนี้สร้างพื้นที่ว่างทางลบที่เกี่ยวข้องกับวัตถุหลักของคุณ - เช่น สถานที่จัดงานแต่งงาน - เพื่อแสดงถึงการเคลื่อนไหว กิจกรรม หรือข้อสรุปในองค์ประกอบของคุณ พื้นที่ว่างทางลบจะเน้นทำให้วัตถุหลักชัดขึ้น นำทางสายตาของคุณ เพื่อให้ได้องค์ประกอบภาพที่น่าดึงดูดยิ่งขึ้น คุณควรใช้พื้นที่ว่างทางลบเพื่อจัดองค์ประกอบภาพของคุณให้สมดุลกับวัตถุ

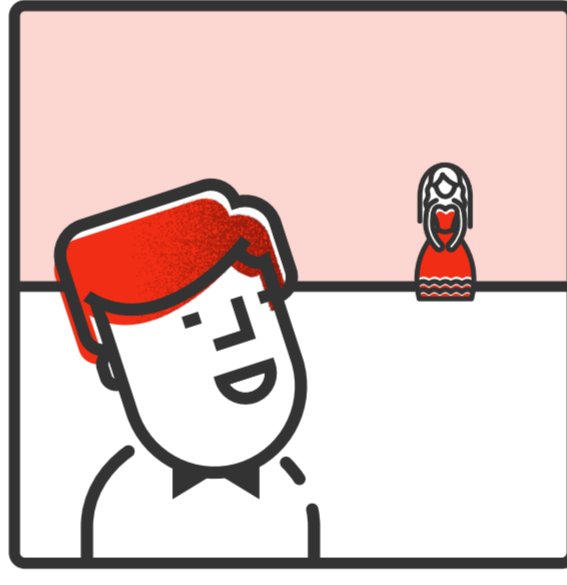


ทำไมต้องใช้กฎพื้นที่ว่างในการถ่ายภาพงานแต่งงานด้วย



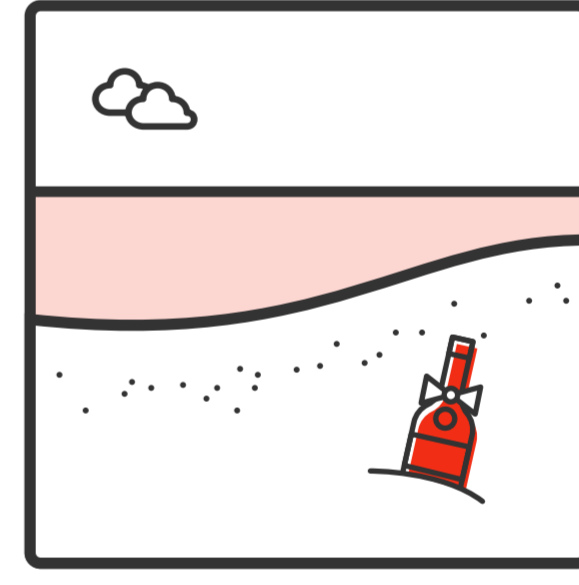
เพื่อถ่ายทอดถึงการเคลื่อนไหวและความเร็ว

เว้นพื้นที่ว่างทางลบไว้ที่ด้านหน้าวัตถุหลัก เช่น คนที่กำลังเดินเข้ามาในทางเดิน เพื่อให้ผู้ชมรู้สึกว่ามีวัตถุหลักกำลังเคลื่อนที่และมุ่งหน้าไปยังพื้นที่ว่างนั้น



เพื่อดึงดูดความสนใจของผู้ชม

ปล่อยให้พื้นที่ว่างทางลบในทิศทางที่จ้องมองของวัตถุหลักเพื่อดึงดูดความสนใจของผู้ชม สายตาเจ้าบ่าวจ้องมองไปทางเจ้าสาวเป็นภาพที่สวยงามมาก



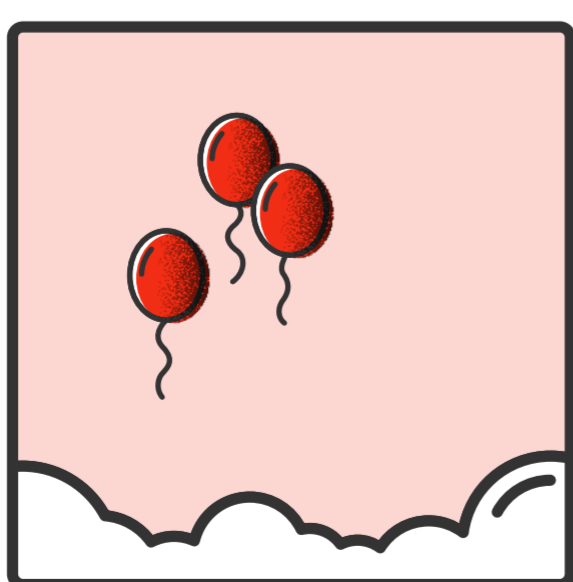
เพื่อทำให้ดูกว้างและใหญ่โต

จัดองค์ประกอบเพื่อให้วัตถุหลักอยู่ท่ามกลางพื้นที่ว่างทางลบจำนวนมากเพื่อเพิ่มความรู้สึกของขนาด เช่น เพื่อแสดงลักษณะความกว้างใหญ่ของชายหาด

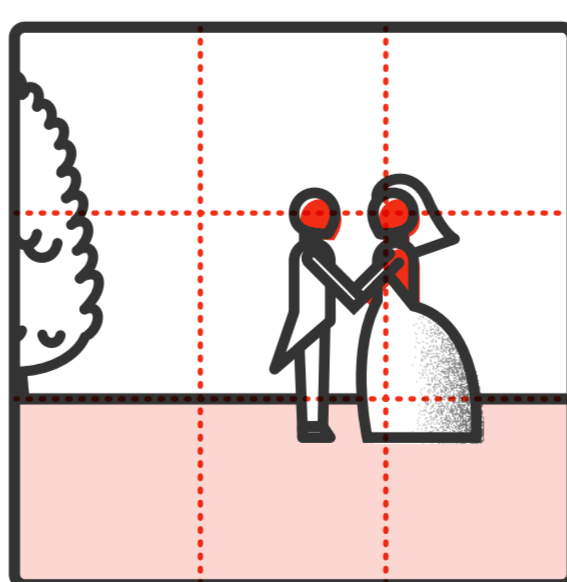
วิธีการใช้กฎพื้นที่ว่างสำหรับภาพถ่ายงานแต่งงาน

ใช้พื้นที่ว่างทางลบเพื่อสร้างสมดุลกับพื้นที่ว่างทางบวก ตามหลักการง่ายๆ คือ องค์ประกอบควรมีพื้นที่ว่างทางลบมากกว่าพื้นที่ว่างทางบวกสองเท่า เว้นพื้นที่ว่างรอบวัตถุหลักจำนวนมากเพื่อสร้างความรู้สึกเรียบง่าย ซึ่งช่วยให้ผู้ชมโฟกัสไปที่วัตถุและไม่ทำให้การจัดองค์ประกอบดูอัดอั้นไป

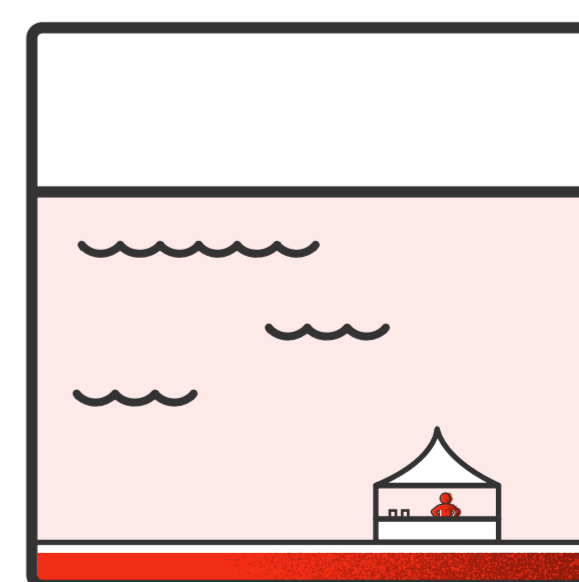
เคล็ดลับ 3 ข้อ เมื่อประยุกต์ใช้กฎพื้นที่ว่างกับการถ่ายภาพงานแต่งงานของคุณ



1. พื้นที่ว่างทางลบของคุณไม่จำเป็นต้องเป็นสีขาว เพียงแต่ทำให้มันเรียบง่ายและกระจายตัวกัน



2. วางวัตถุหลักของคุณลงบนเส้นตัดขวางตามกฎสามส่วน เช่น ฟลอร์เต้นรำครั้งแรกของคู่บ่าวสาว ช่วยให้ผู้ชมโฟกัสไปที่วัตถุหลักเท่านั้น ซึ่งเป็นผลมาจากการจัดองค์ประกอบให้โดดเด่นขึ้น



3. เล่นกับพื้นที่ว่างทางลบอย่างหนักเพื่อให้ผู้ชมต้องมองไปยังวัตถุหลัก หากสถานที่จัดงานแต่งงานมีทะเลสาบหรือชายหาดเป็นฉาก ให้ใช้พื้นที่นี้ทำให้องค์ประกอบน่าสนใจมากยิ่งขึ้น