

CANON

ข้อมูลเบื้องต้นเกี่ยวกับการถ่ายภาพ ภาพไทม์แลปส์สำหรับผู้เริ่มต้น ด้วย

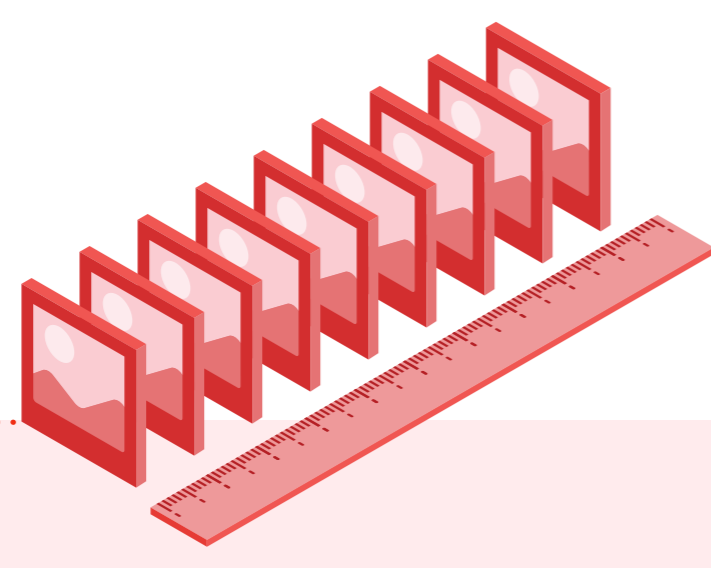
Canon EOS 80D



- เมื่อทำเสร็จแล้ว วิดีโอไทม์แลปส์อาจดึงดูดให้รับชมได้ หาก
คุณต้องการสร้างวิดีโอไทม์แลปส์ครั้งแรกของคุณ ให้ลองใช้
ฟังก์ชันภาพยนตร์ไทม์แลปส์ของ Canon EOS 80D และเคล็ดลับ
ลึบยอดนิยมเหล่านี้!

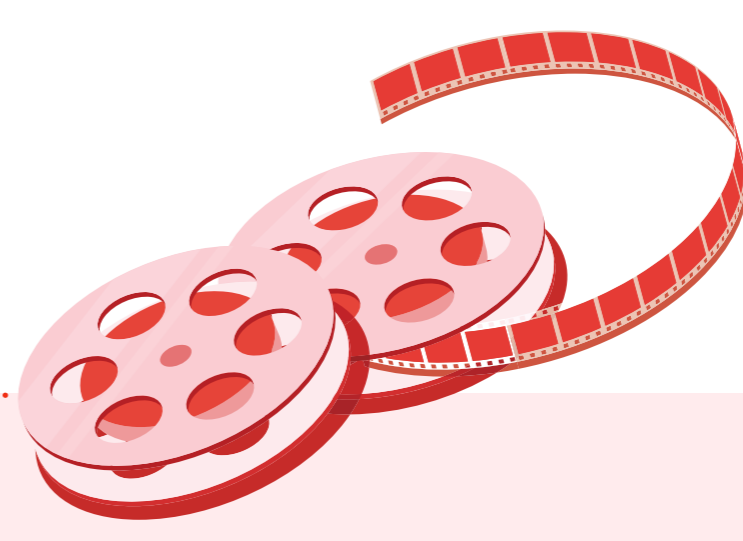
ฟังก์ชันภาพยนตร์ไทม์แลปส์

ระยะห่าง จำนวนช็อต เวลาที่ต้องการ และเวลาเล่นย้อนหลังที่พบในฟังก์ชันภาพ
ยนตร์ไทม์แลปส์เป็นตัวแปรที่สามารถเปลี่ยนแปลงได้ด้วยตนเองและจะส่งผลกระทบต่อ
ผลงานโดยรวมตามการตั้งค่าของคุณนี่คือคำอธิบายสั้น ๆ สำหรับการตั้งค่าแต่ละ
รายการ:



ระยะห่าง

นี่หมายถึงความถี่ของเวลาระหว่าง
แต่ละช็อต



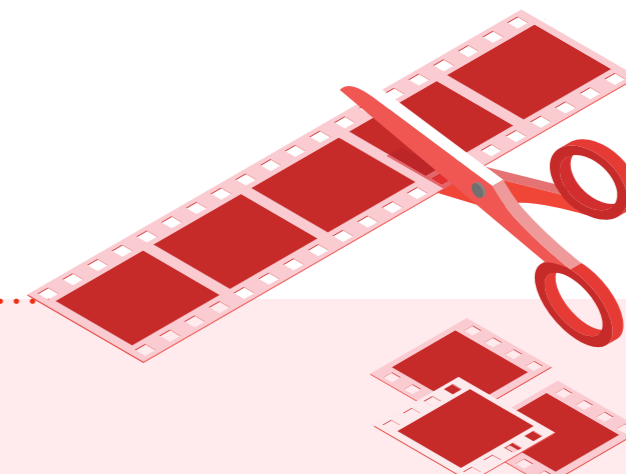
จำนวนช็อต

นี่คือจำนวนช็อตทั้งหมดที่กล้องจะ
ใช้



เวลาที่ต้องใช้

เวลาที่ใช้ในกระบวนการถ่ายภาพ
ไทม์แลปส์ให้เสร็จสิ้น

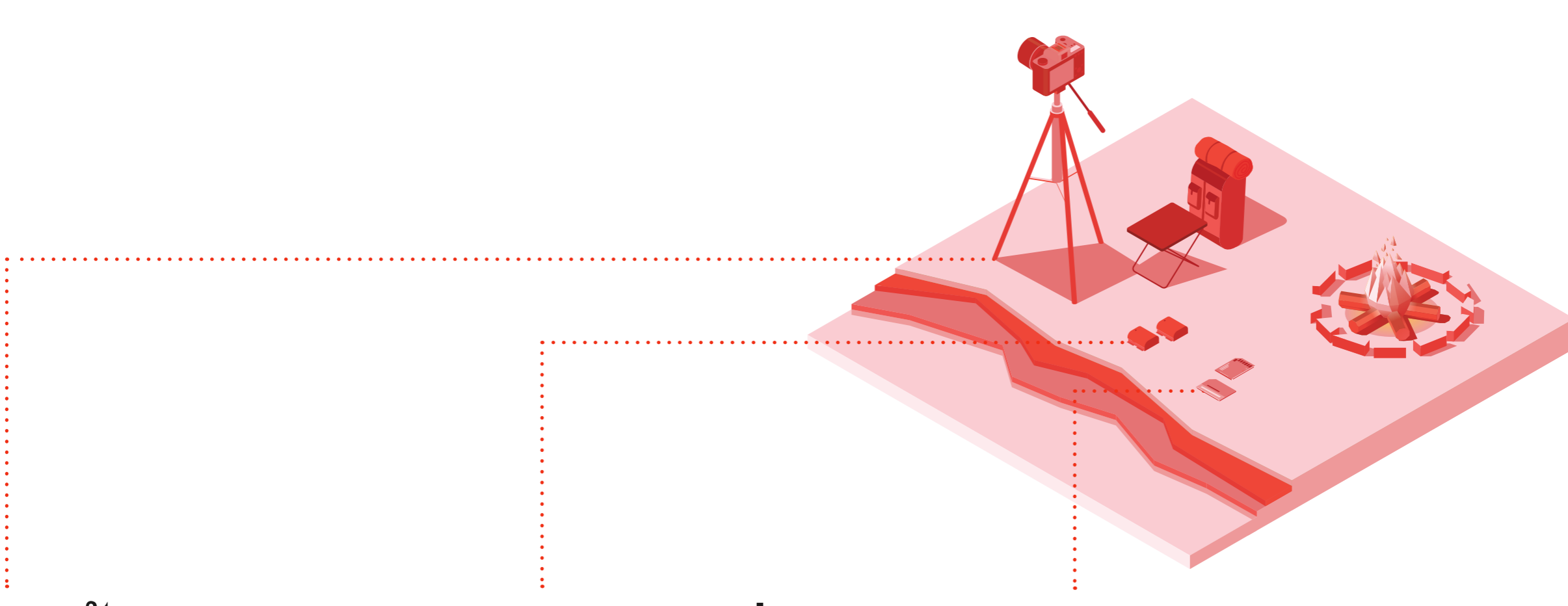


เวลาเล่นย้อนหลัง

เวลาเล่นย้อนหลังคือ ระยะเวลา
ของผลงานสุดท้าย

อุปกรณ์ที่จำเป็น

สิ่งจำเป็นที่คุณต้องทำสำหรับช่วงการถ่ายภาพไทม์แลปส์:



ขาตั้งกล้อง—
คุณจะต้องติดตั้งกล้อง
ของคุณบนขาตั้งกล้อง
เพื่อยึดกล้องให้แน่นสนิท

แบตเตอรี่—
ถ้าจะให้ดี คุณควรมี
แบตเตอรี่สำรองที่ชาร์จ
เต็มสำหรับกรณีฉุกเฉิน
แต่แบตเตอรี่ที่ชาร์จ
เต็มจะพอเพียงสำหรับ
กระบวนการถ่ายภาพ
ไทม์แลปส์ที่สั้นกว่า

การ์ดหน่วยความจำ—
เราขอแนะนำให้ใช้การ์ด
หน่วยความจำที่มีความจุ
ขนาดใหญ่กว่า 64GB เพื่อ
ความปลอดภัย

การตั้งค่ากล้อง

ตั้งค่ากล้องของคุณเพื่อให้แน่ใจว่าผลงานของคุณใกล้เคียงกับที่คุณคาดหวังไว้

การจับกรอบ ภาพ	RAW	โหมดแมนนวล	โฟกัสแบบแมน นวล
การเลือกกรอบ ภาพที่เหมาะสมจะ ช่วยเพิ่มคุณภาพ ด้านความคมชัด ให้วิดีโอของคุณ	การถ่ายภาพ แบบ RAW ช่วย ให้คุณสามารถ เปลี่ยนแปลงเพิ่ม เติมได้หลังจากการ ถ่ายภาพเพื่อปรับ แต่งผลงานโดย รวมของคุณ	ตั้งค่าเป็นโหมด แมนนวลเพื่อรักษา ค่าการเปิดรับแสง ให้คงที่ จำกัดการ เปลี่ยนแปลงในทุก ช็อต	การตั้งค่าโฟกัส แบบแมนนวลจะ ช่วยให้ช่วงโฟกัส/ จุดโฟกัสสำหรับผู้ดู คงที่

ไอเดีย

เริ่มต้นด้วยการใช้ประโยชน์จากวัตถุในชีวิตประจำวันเพื่อทำความเข้าใจกับการ
ถ่ายภาพไทม์แลปส์ก่อนที่จะออกไปสำรวจไอเดียระดับมืออาชีพมากกว่า เช่น
ทิวทัศน์ ดาว และอีกมากมาย ต่อไปคือบางอย่างที่คุณสามารถลองได้!



**1. การหลอมละลายของ
เทียน**
จุดเทียนในห้อง แล้วดูมัน
หลอมละลาย!

**2. การเกิดสีน้ำตาลของแ
อปเปิล**
ตัดแอปเปิ้ลออกเป็นครึ่ง
ส่วน แล้วทิ้งไว้ให้เป็นสี
น้ำตาลและแห้ง

3. ผลการฟอกสี
สเปรย์หรือแอมโมเนียฟอก
สีจำนวนมากลงบนวัตถุ
ของคุณ (เสื้อยืดสี) และ
ถ่ายภาพในขณะที่มัน
เปลี่ยนสี!