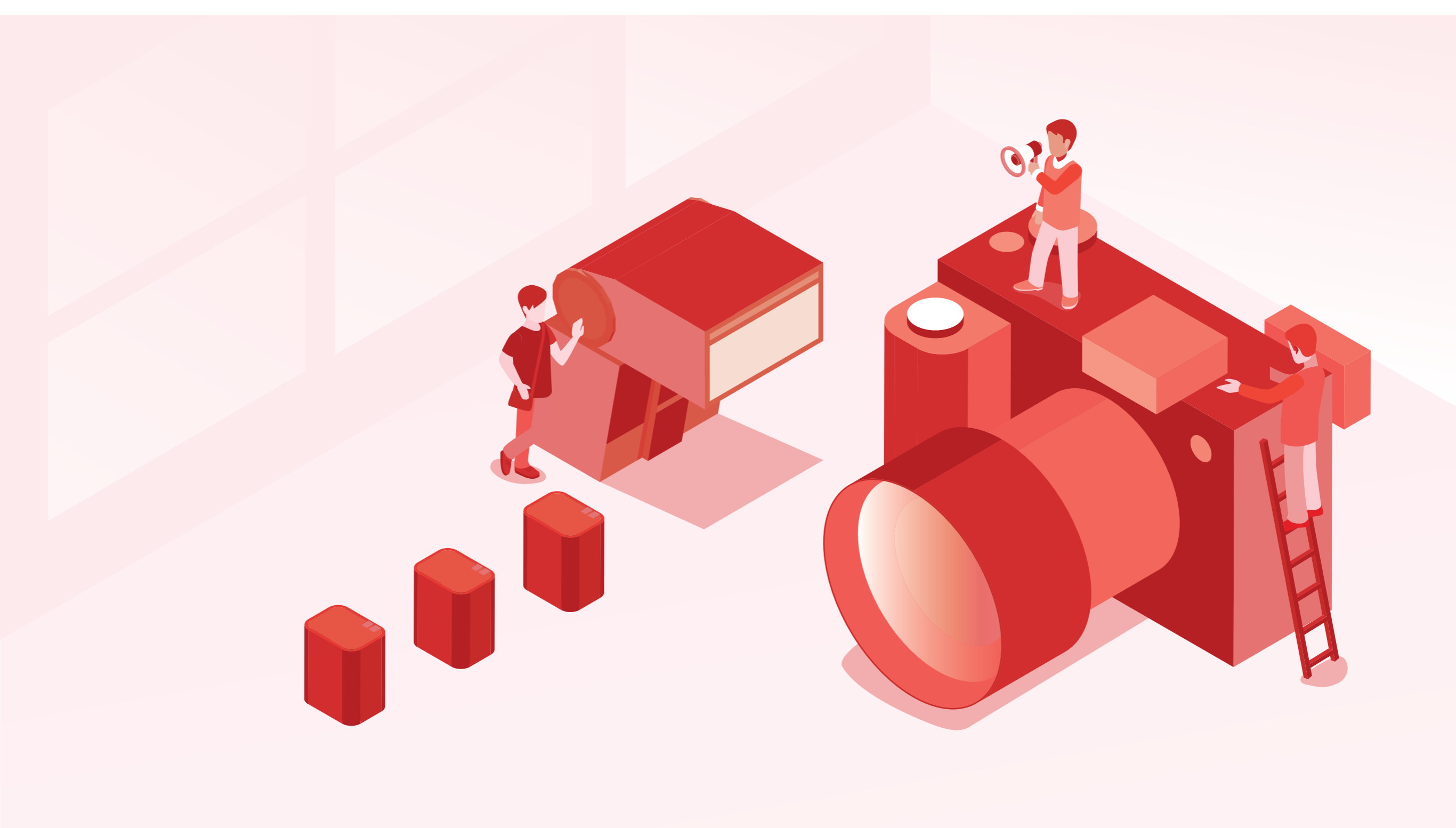


CANON

你需要瞭解的

佳能數碼單反相機術語

—術語表



— 熟悉這12個佳能數碼單反相機術語及其功能，增強你對佳能相機的瞭解。

數碼單反相機 (DSLR) 術語



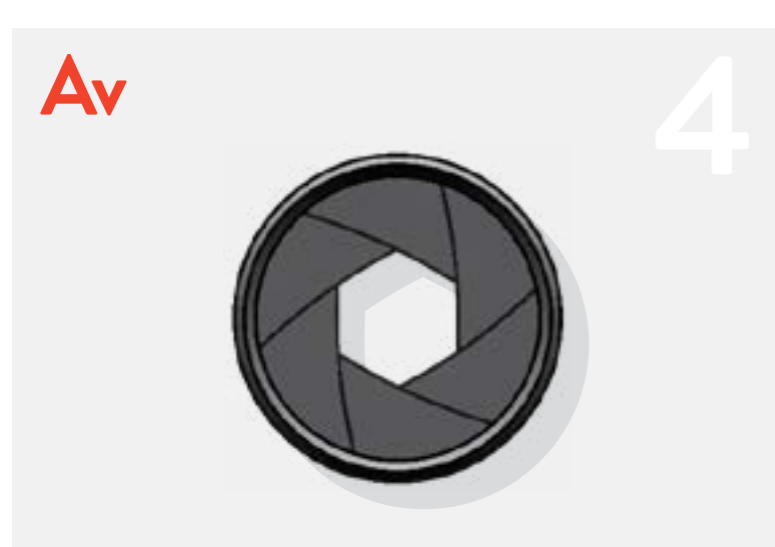
EOS 是電子光學系統的縮寫，佳能已將EOS用於其可換鏡數碼相機。



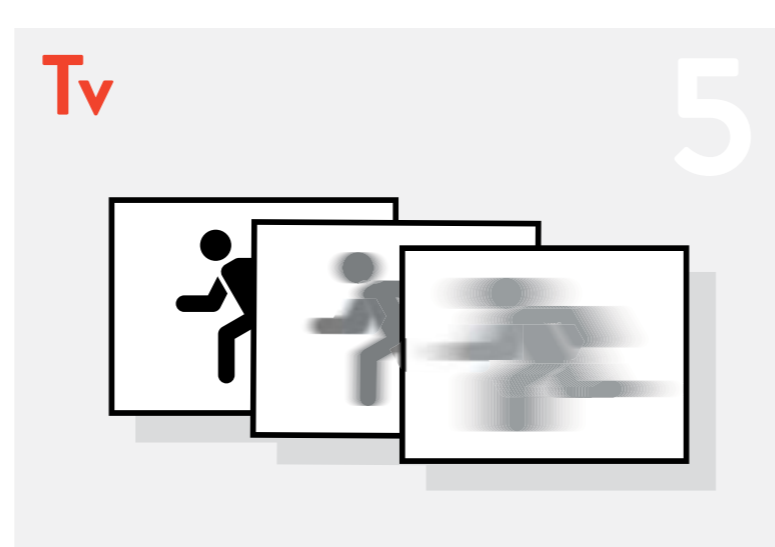
CR2 檔副檔名指佳能數碼相機拍攝出的佳能Raw影像檔，可確保無壓縮、高品質的輸出。



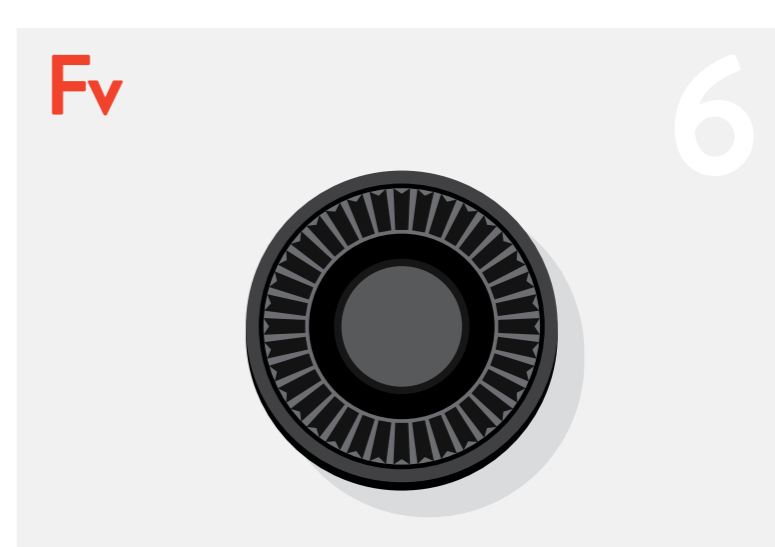
可變角度液晶顯示器 是一種完全鉸接的顯示器，可以使用鉸鏈和/或樞軸進行傾斜和扭曲。



Av 模式，或**光圈優先模式**，在允許攝影師設定**固定光圈**的同時，讓相機決定最佳的快門速度和感光度 (ISO)，以使你輸出的照片獲得**均衡的曝光**。



Tv 模式指**快門速度優先模式**。在這種模式下，在使用者**控制快門速度設置**的同時，相機會找到相應最佳的光圈和ISO設置。



Fv 模式指**靈活值**。Fv 模式將相機設置為**靈活優先自動曝光模式**，使用者可以通過觸摸按鈕**隨時切換自動和手動曝光設置**在程式模式、Av、Tv和手動模式之間切換。



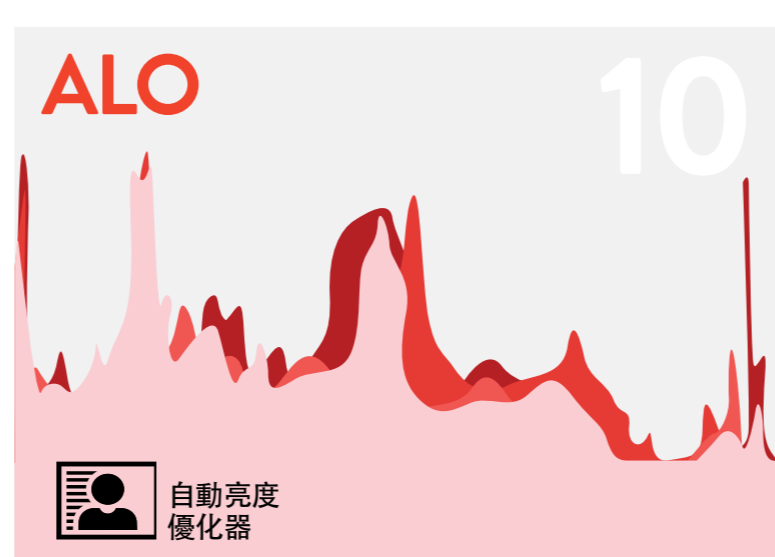
單次自動對焦將其焦點鎖定在**單個被攝體或區域**上。



AI伺服自動對焦能夠跟蹤你選擇的點，確保它**始終處於焦點上**。



E-TTL，即**評價式透過鏡頭自動閃光**，屬於佳能Speedlite技術，相機使用通過鏡頭獲取的資訊來**計算閃光燈需要發出多少光**才能達到適當的亮度。



ALO指**自動亮度優化器**，借助這一功能，相機可以對**陰影和高光進行調整**，使圖像最亮和最暗點之間分佈均勻。



創意輔助使你能夠在拍攝前**調整亮度、對比度、飽和度、背景模糊等相機參數**，以獲得某種風格或外觀。



創意濾鏡使你能夠在拍攝時使用**預先設定的濾鏡**，如魚眼、Grainy B/W、軟焦點等效果。