

# 佳能

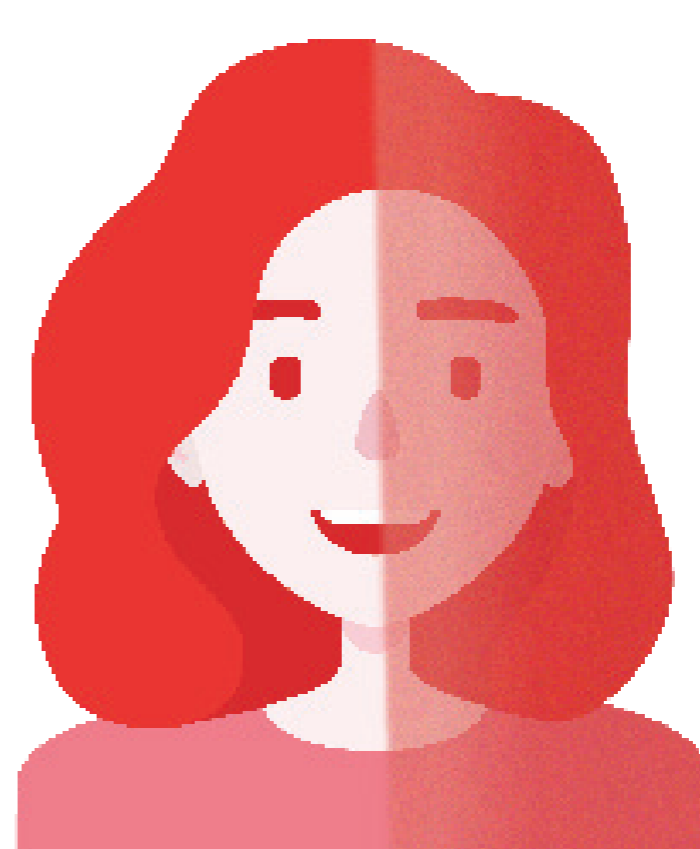
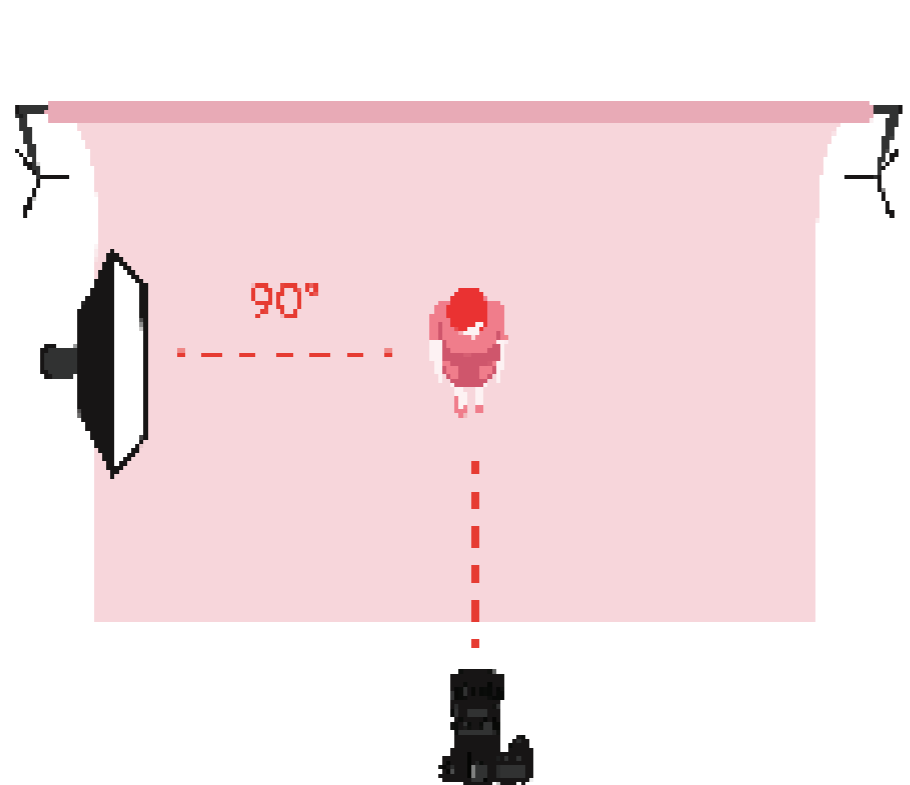
## 人像攝影的5種基本布光模式



- 良好的布光可以充分展現人像的細節和情緒，甚至增加人像的深度。瞭解這些布光模式的特點，在下次人像攝影中嘗試設置吧！

### 分體式布光

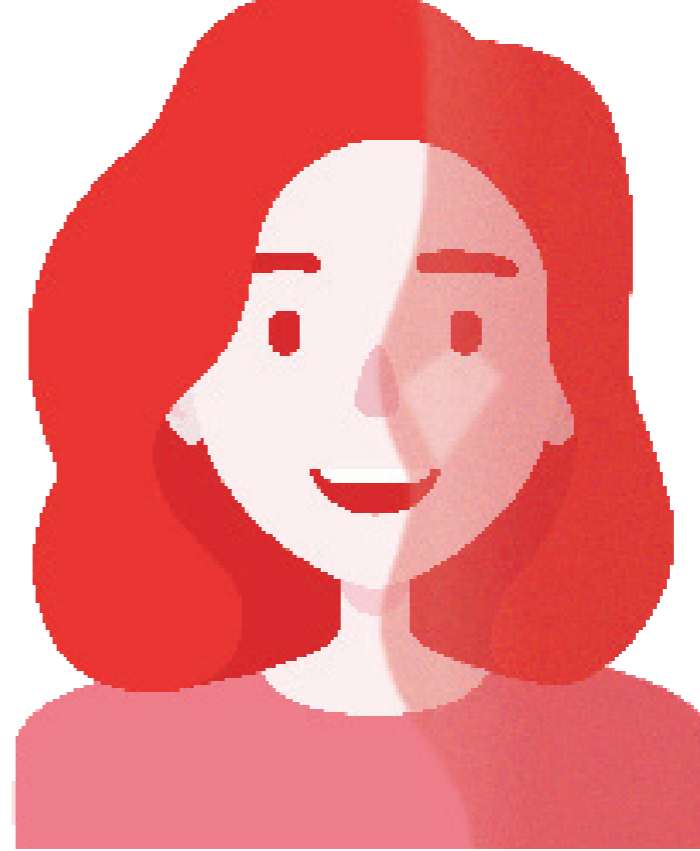
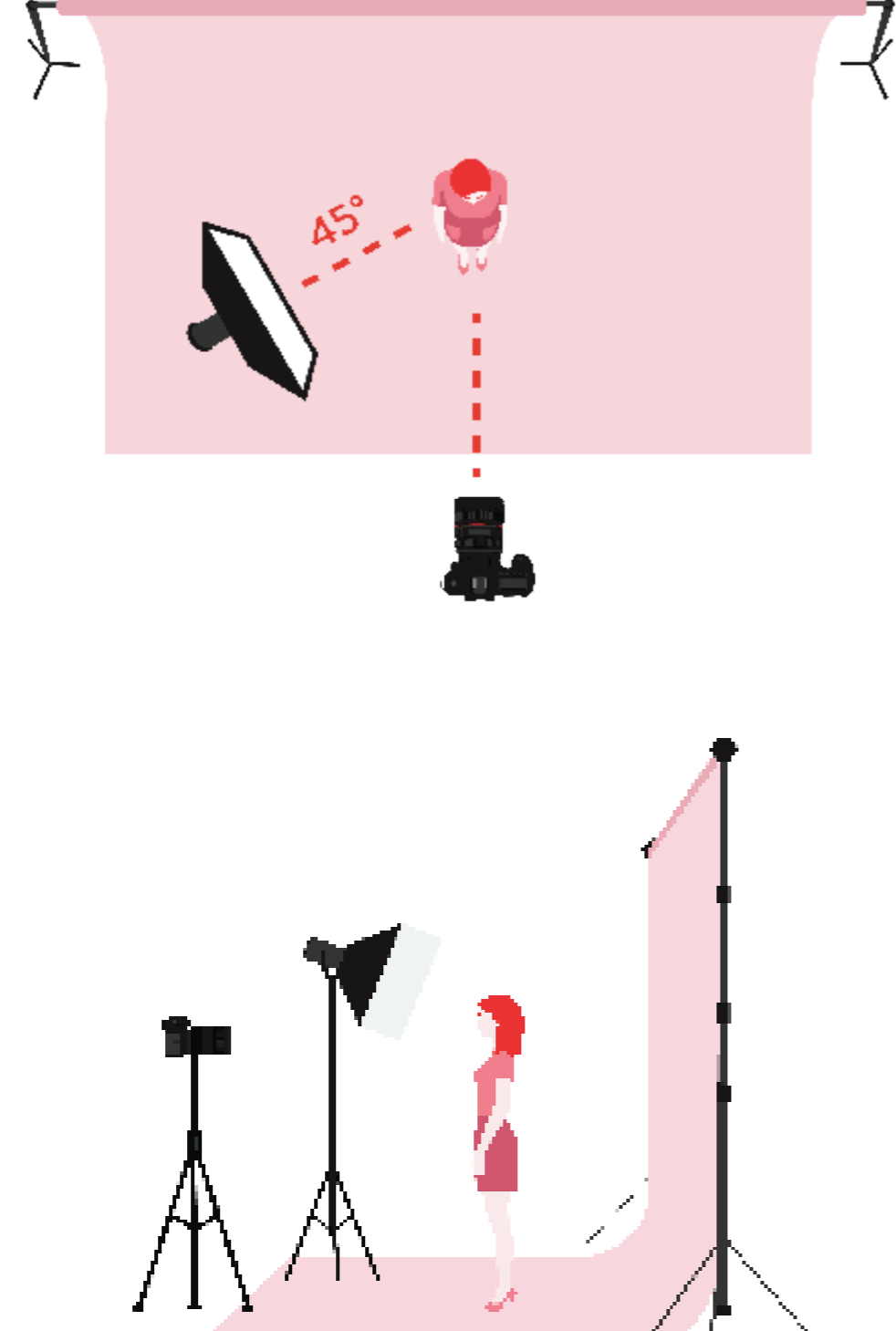
**特點：**在分體布光營造的效果中，被攝對象的半邊臉光線較好，另外半邊臉則光線偏暗。



**設置：**使光源與被攝對象的一側臉部呈90°角。

### 倫勃朗式布光

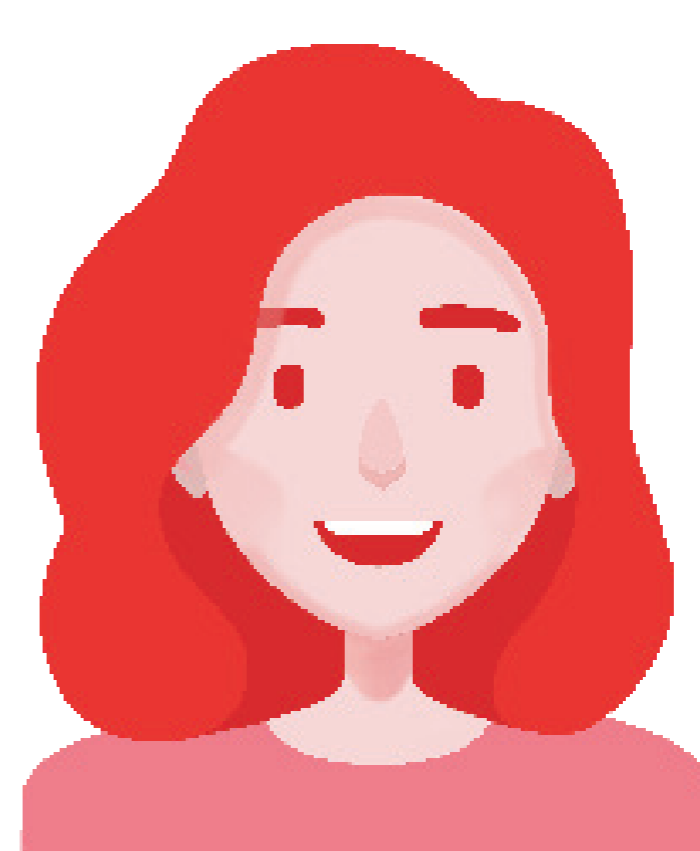
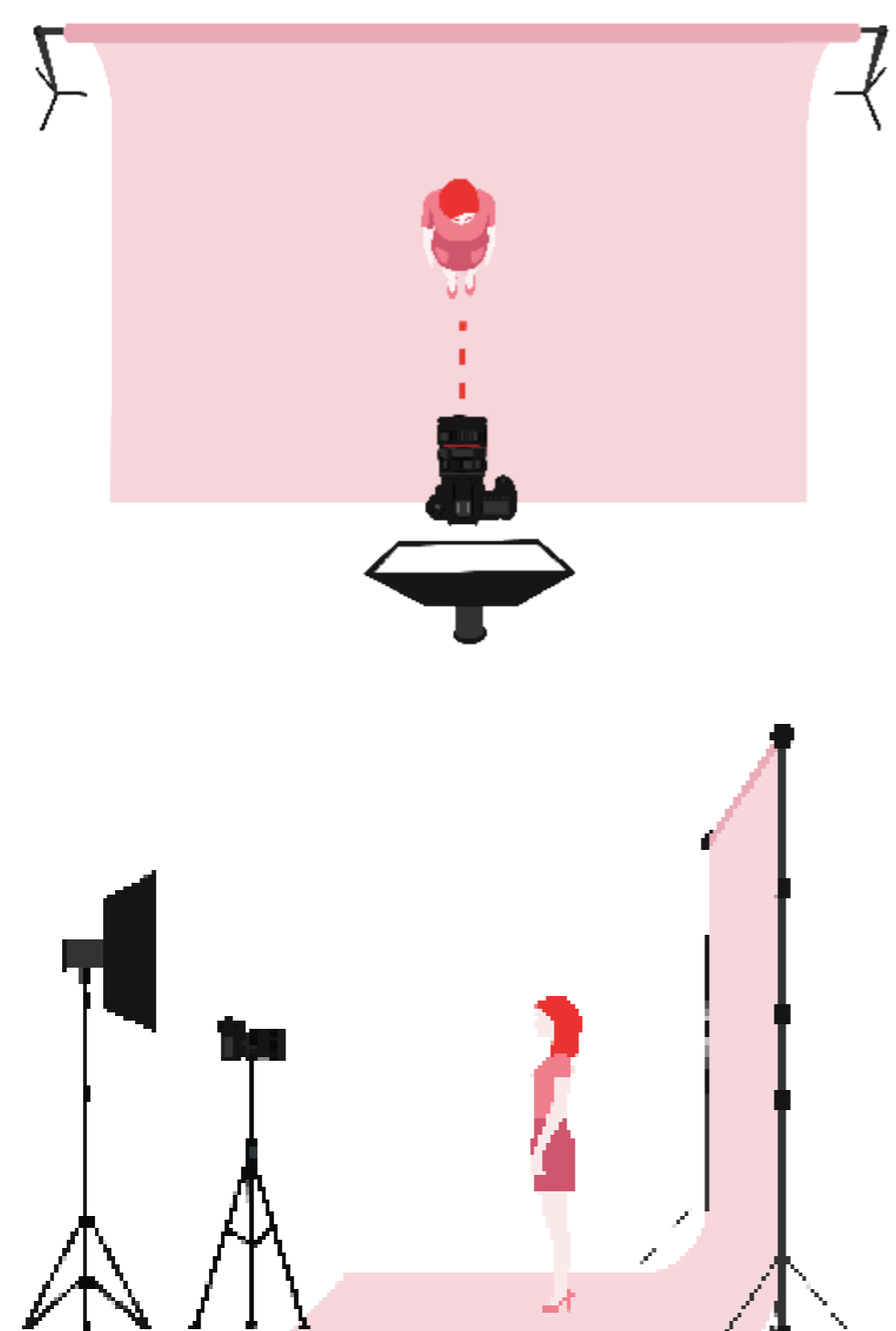
**特點：**倫勃朗式布光主要是針對無光照的一側臉部，在該側的眼睛下方形成一束三角形的光。



**設置：**抬高光源，以使光線投射到物體上。然後，將其以40到60度的角度面向物體。

### 蝴蝶式布光

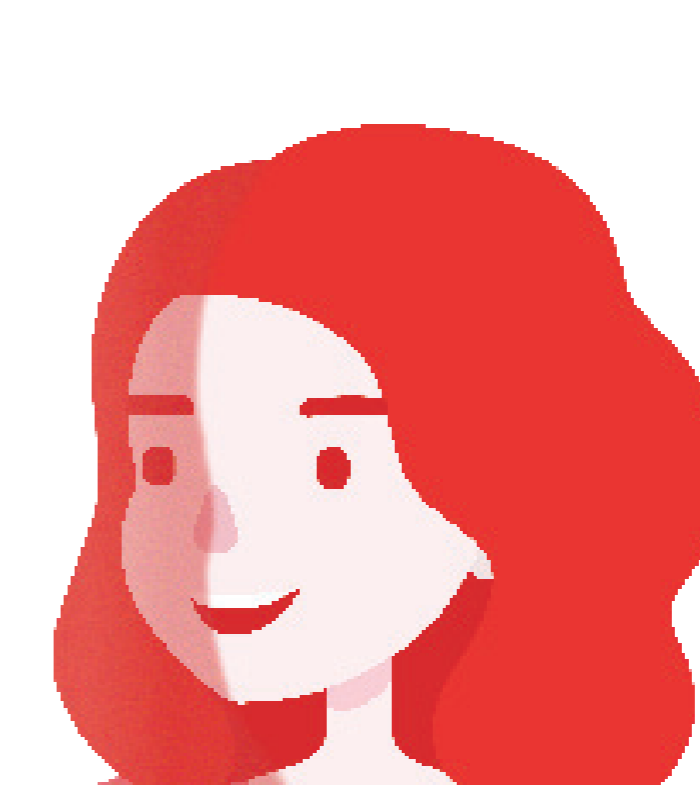
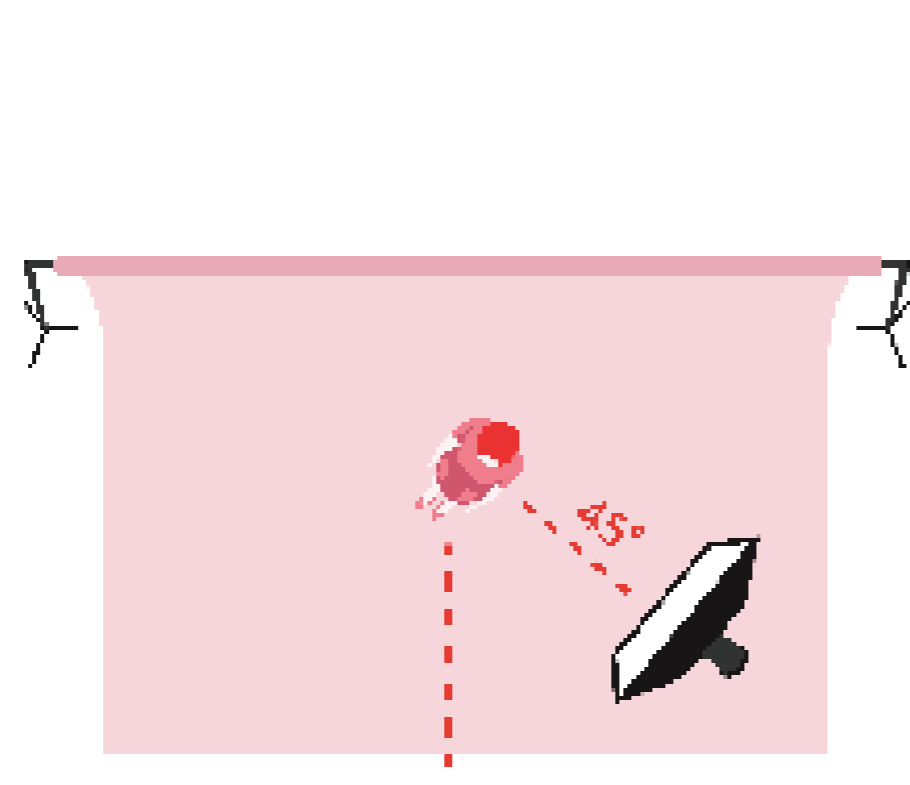
**設置：**蝴蝶式布光主要是在鼻子下方形成類似於蝴蝶的陰影輪廓。



**設置：**將光源置於攝像機正後方之上。

### 顯寬式布光

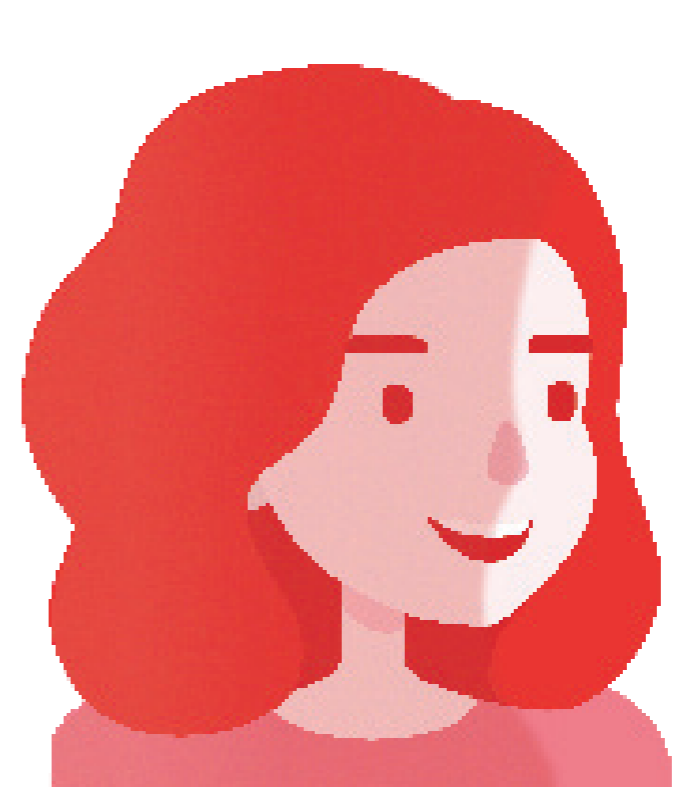
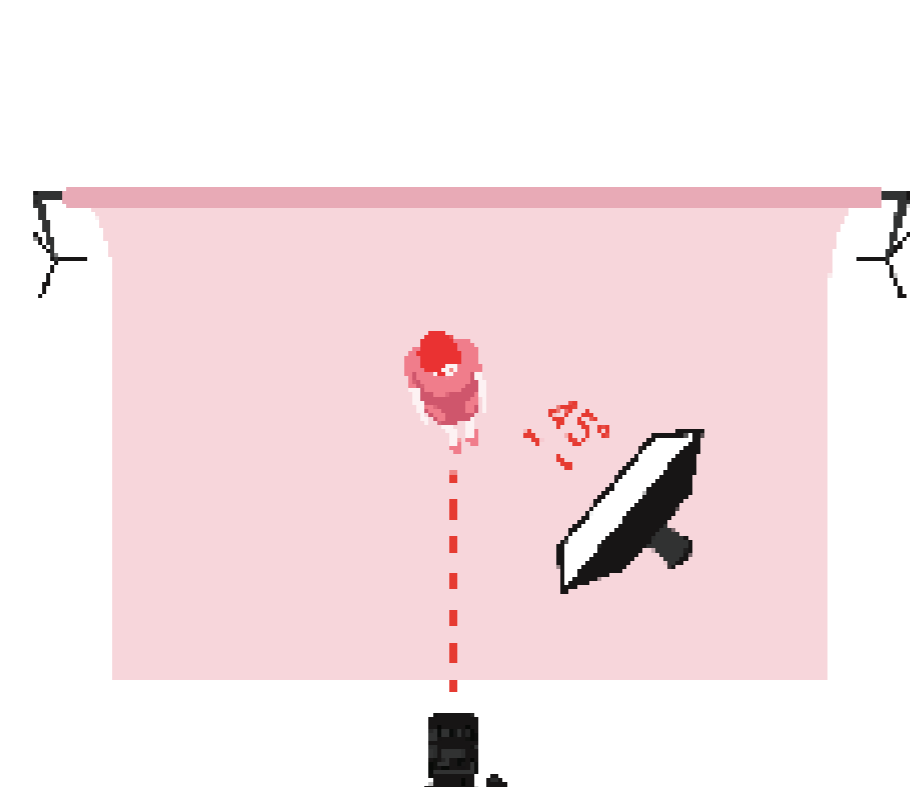
**設置：**顯寬式布光是指光線充足的一側比無光照的一側臉部更大。



**設置：**光源呈45°角放置，被攝物件的雙側臉部均距離光源約75°角。

### 顯瘦式布光

**設置：**顯瘦式布光是指光線充足的一側臉部比無光照的一側更小也更窄。



**設置：**光源呈45°角放置。被攝對象的頭部朝光源處略微傾斜。