

ชุดอุปกรณ์แนะนำสำหรับผู้เริ่มต้น



EOS R6



EF70-300mm f/4-5.6 IS II USM

ทำไม?

01 Animal Eye AF ตรวจสอบและติดตามวัตถุเพื่อให้อยู่ในโฟกัส

02 In-Body Image Stabilization และความสามารถในการถ่ายภาพด้วย IS สูง ช่วยผู้เริ่มต้นถ่ายภาพให้คมชัดได้อย่างง่ายดาย

03 ราคาที่เหมาะสม

04 มูลค่าการลงทุนเหมาะทั้งสำหรับมือสมัครเล่นและผู้เชี่ยวชาญ

01 สามารถซูมเข้าจากมุมมองที่กว้างขึ้นเพื่อให้อันไหนได้ง่ายขึ้น

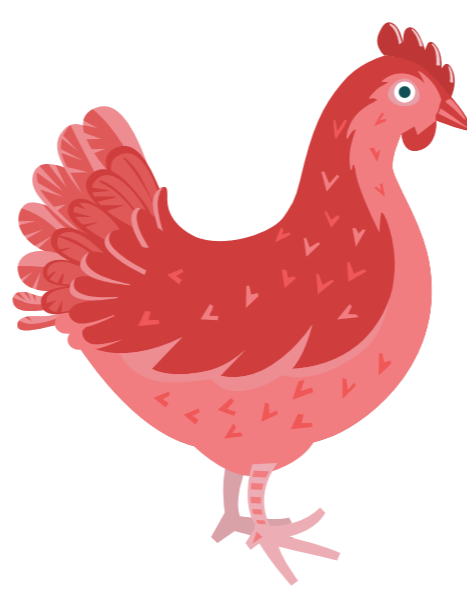
02 A wide aperture of f/5.6 is useful in low light situations while enabling easier subject isolation through background blur มีประโยชน์ในสภาพแวดล้อมที่มีแสงน้อย พร้อมทั้งช่วยแยกวัตถุได้ง่ายขึ้นผ่านการเบลอจากหลัง

03 น้ำหนักเบา และพกพาสะดวก

แนะนำสายพันธุ์นกเพื่อถ่ายภาพสำหรับมือสมัครเล่น



นกกี นปลี อกเหลือง



ไก่ป่า



นกกวัก

ชุดอุปกรณ์ที่แนะนำสำหรับผู้ที่ต้องการอัปเกรดอุปกรณ์



EOS R6



EOS R5



RF100-500mm f/4.5-7.1L IS USM



RF600mm f/11 IS STM



RF800mm f/11 IS STM

ทำไม?

01 มี อัตราเฟรมเรทสูงใช้สำหรับการจับภาพที่มีการเคลื่อนไหว เช่นนกบิน พฤติกรรมการกินอาหารหรือ อการล่าสัตว์

02 ความสามารถในการถ่ายด้วย ISO สูง

03 Animal Eye AF ที่ ตรวจสอบและติดตามวัตถุเพื่อให้อยู่ในโฟกัส

01 เพิ่ม ความเร็วในการโฟกัสอัตโนมัติ ความเร็วในการติดตามวัตถุและความแม่นยำ

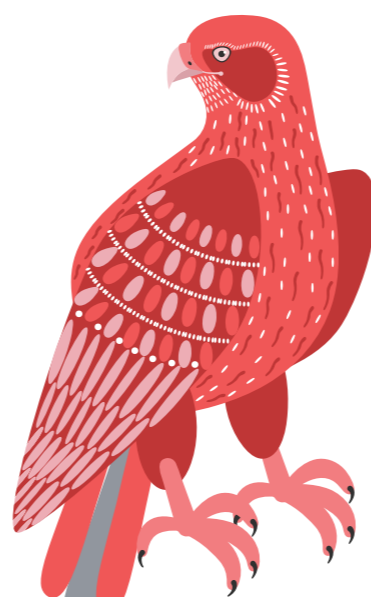
02 เพิ่มระยะการเข้าถึงด้วยระยะโฟกัสที่ยาวขึ้น

03 สามารถจับคู่กับอุปกรณ์ขยายระยะเลนส์ RF1.4x และ RF 2x

สายพันธุ์นกที่แนะนำในการถ่ายภาพสำหรับช่างภาพระดับกลาง



นกหัวขวานเหลือง



นกออก



นกจับแมลง